

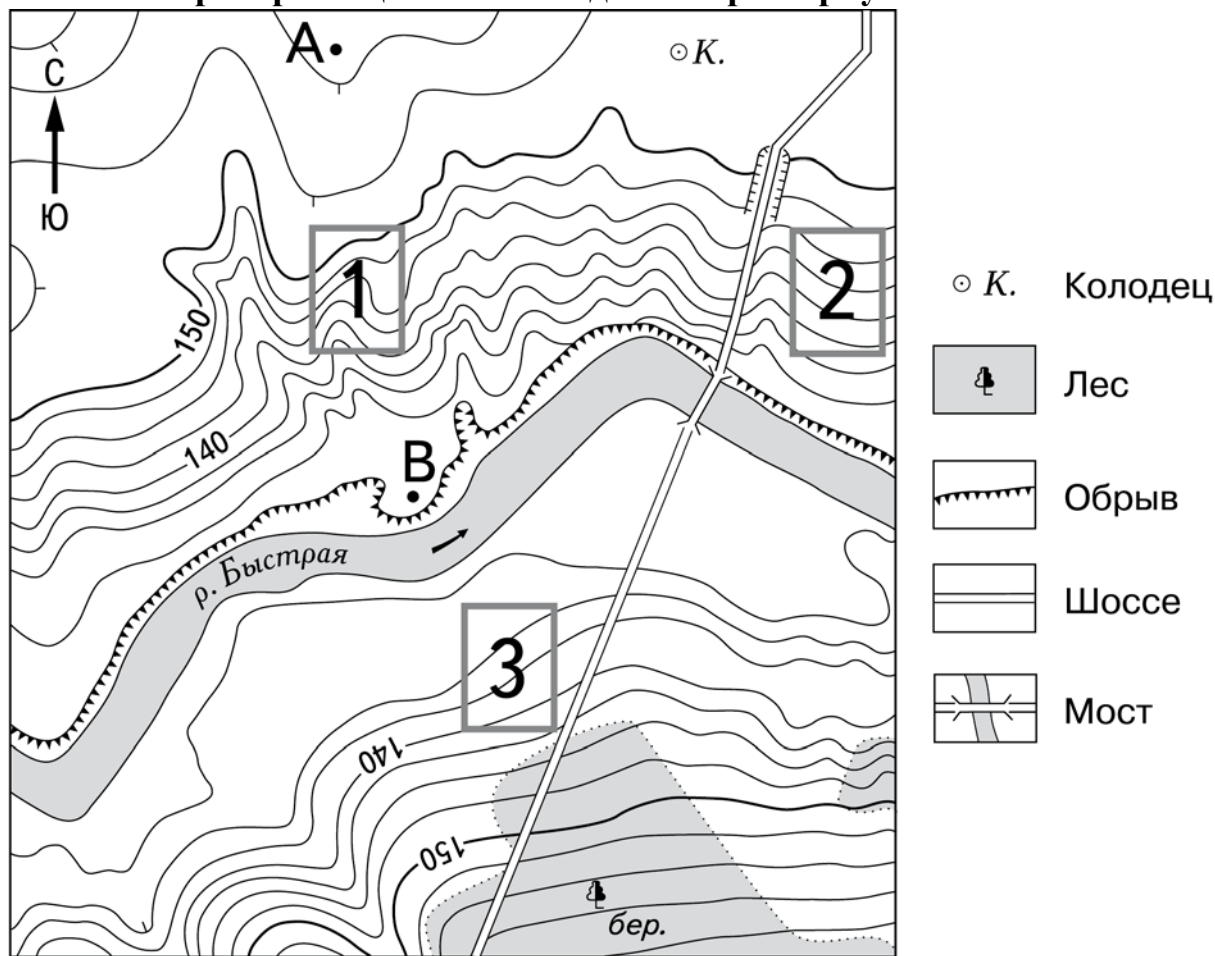
**Ответы к заданиям**

№ задания	Ответ
2	Финляндия
7	Новая Гвинея
9	280; 290; 300; 310; 320
10	В; восток; на восток; в восточном
22	2019
27	Краснодарский край
30	Коми

**Ответы к заданиям**

№ задания	Ответ
2	Китай
7	Килиманджаро
9	400; 410; 420; 430; 440
10	Ю; юг; на юг; в южном
22	2020
27	Индийский
30	Япония

**Критерии оценивания заданий с развёрнутым ответом**



**12**

Российский фермер выбирает участок для закладки нового фруктового сада. Ему нужен участок, на котором весной рано сходит снег, а летом почва лучше всего прогревается солнцем. Он также должен иметь расположение, удобное для вывоза собранного урожая на консервный завод. Определите, какой из участков, обозначенных на карте цифрами 1, 2 и 3, больше всего отвечает указанным требованиям. Для обоснования Вашего ответа приведите два довода.

Ответ запишите на чистом листе, сначала указав номер задания.

<b>Содержание верного ответа и указания по оцениванию</b> (допускаются иные формулировки ответа, не искажающие его смысла)	<b>Баллы</b>
<p>В ответе говорится, что больше всего указанным требованиям отвечает</p> <p>1) участок 2.</p> <p>В обосновании приведены следующие доводы:</p> <p>2) участок расположен на склоне южной экспозиции;</p> <p>3) участок расположен вблизи шоссе</p>	
<p>Ответ включает в себя все три названных выше элемента</p>	2
<p>Ответ включает в себя два (1-й и 2-й или 1-й и 3-й) из указанных выше элементов.</p> <p>ИЛИ В ответе отсутствует 1-й элемент, но говорится о том, что больше всего указанным требованиям отвечает участок 1 и в обосновании приводится 2-й элемент.</p> <p>ИЛИ В ответе отсутствует 1-й элемент, но говорится о том, что больше всего указанным требованиям отвечает участок 3 и в обосновании приводится 3-й элемент.</p> <p>ИЛИ В ответе отсутствует 1-й элемент, но в нём верно указаны экспозиция склонов и положение по отношению к шоссе для каждого из трёх обозначенных на карте участков</p>	1
<p>Все ответы, которые не соответствуют вышеуказанным критериям выставления оценок в 1 и 2 балла</p>	0
<i>Максимальный балл</i>	2

### **Российские субтропики**

Зона субтропиков на территории России узкой полосой расположена на Черноморском побережье Кавказа и на южном берегу Крыма. Для субтропиков характерны продолжительное тёплое лето и короткая мягкая зима. Летом температура в среднем составляет +20 °С, а зимой редкие заморозки не превышают –10 °С.

Почвы в субтропиках плодородные, а растительность разнообразная. В субтропиках растут теплолюбивые растения: кипарисы, туи, пальмы, магнолии, рододендроны. В лесах распространены каштаны, дубы, буки.

В субтропиках России водятся интересные насекомые: цикады, богомол, жуужелица кавказская, олеандровый бражник. В море водятся дельфины, крабы, медузы. Также можно увидеть морских коньков, рыбу-иглу, два вида скатов (морской кот, он же скат-хвостокол, и морская лисица), и даже морского петуха.

**28**

Какие типы воздушных масс формируют климат субтропиков?  
 Ответ запишите на чистом листе, сначала указав номер задания.

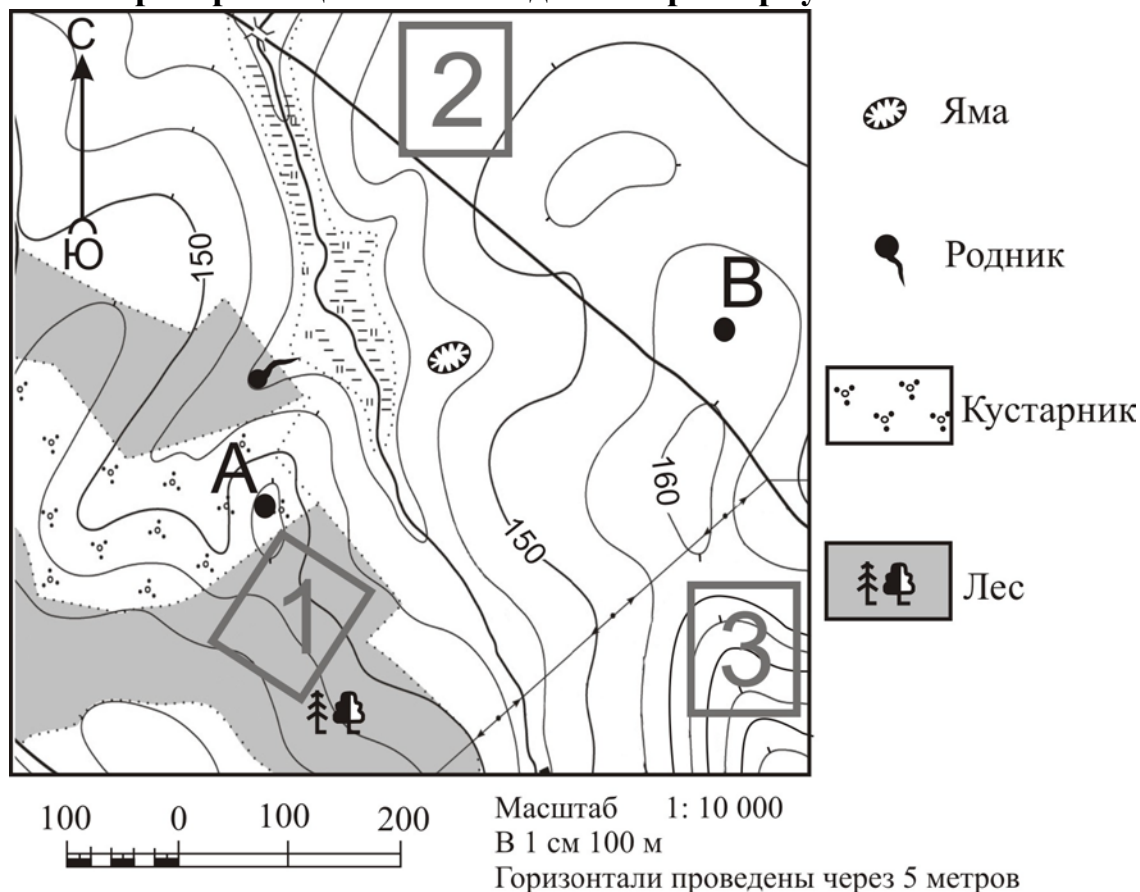
<b>Содержание верного ответа и указания по оцениванию</b> (допускаются иные формулировки ответа, не искажающие его смысла)	<b>Баллы</b>
В ответе говорится об умеренных и тропических воздушных массах	
Ответ содержит названный выше элемент	1
Все ответы, которые не соответствуют вышеуказанному критерию выставления оценки в 1 балл	0
<i>Максимальный балл</i>	<i>1</i>

**29**

В какое время года и почему в субтропиках выпадает больше всего осадков?  
 Ответ запишите на чистом листе, сначала указав номер задания.

<b>Содержание верного ответа и указания по оцениванию</b> (допускаются иные формулировки ответа, не искажающие его смысла)	<b>Баллы</b>
В ответе говорится, что больше всего осадков в субтропиках выпадает зимой, потому что в это время года данный регион находится под воздействием умеренных воздушных масс. ИЛИ В ответе говорится, что больше всего осадков в субтропиках выпадает в зимний период, так как в это время господствуют умеренные воздушные массы	
Ответ содержит названный выше элемент	1
Все ответы, которые не соответствуют вышеуказанным критериям выставления оценки в 1 балл	0
<i>Максимальный балл</i>	<i>1</i>

**Критерии оценивания заданий с развёрнутым ответом**



**12** Школьники выбирают место для катания на санках. Оцените, какой из участков, обозначенных на карте цифрами 1, 2 и 3, больше всего подходит для этого. Для обоснования Вашего ответа приведите два довода. Ответ запишите на чистом листе, сначала указав номер задания.

Содержание верного ответа и указания по оцениванию (допускаются иные формулировки ответа, не искажающие его смысла)	Баллы
В ответе говорится, что больше всего указанным требованиям отвечает 1) участок 3. В обосновании приведены следующие доводы: 2) участок расположен на крутом склоне; 3) на участке нет естественных препятствий для катания на санках	
Ответ включает в себя все три названных выше элемента	2

<p>Ответ включает в себя два (1-й и 2-й или 1-й и 3-й) из указанных выше элементов.                  ИЛИ В ответе отсутствует 1-й элемент, но говорится о том, что больше всего указанным требованиям отвечает участок 1 <b>и</b> в обосновании приводится 2-й элемент.                  ИЛИ В ответе отсутствует 1-й элемент, но говорится о том, что больше всего указанным требованиям отвечает участок 2 <b>и</b> в обосновании приводится 3-й элемент.                  ИЛИ В ответе отсутствует 1-й элемент, но в нём верно указаны экспозиция склонов <b>и</b> положение по отношению к шоссе для каждого из трёх обозначенных на карте участков</p>	1
<p>Все ответы, которые не соответствуют вышеуказанным критериям выставления оценок в 1 и 2 балла</p>	0
<i>Максимальный балл</i>	2

### Солёность вод Красного моря

Красное море расположено между Аравийским полуостровом и Африкой в тектонической впадине. На севере море примыкает к Суэцкому перешейку, который разделяет два залива: Суэцкий и Акаба. Через Суэцкий канал Красное море соединяется со Средиземным морем, а с Аравийском морем на юге оно соединяется Баб-эль-Мандебским проливом и Аденским заливом.

Красное море – одно из самых солёных морей Мирового океана. В 1 литре воды здесь содержится 41,8 г соли. Для сравнения: в Мировом океане средняя солёность составляет 34,5 г на литр, в Чёрном море – 18 г на литр, в Балтийском море – 5 г на литр.

Средняя глубина Красного моря составляет 490 м, наибольшая – 2211 м.

28

К какому типу морей, по своему географическому положению, (по отношению к океану) относится Красное море?  
 Ответ запишите на чистом листе, сначала указав номер задания.

<b>Содержание верного ответа и указания по оцениванию</b> (допускаются иные формулировки ответа, не искажающие его смысла)	<b>Баллы</b>
В ответе говорится о том, что Красное море – внутреннее	
Ответ содержит названный выше элемент	1
Ответ не соответствует указанному выше критерию выставления оценки в 1 балл	0
<i>Максимальный балл</i>	1

29

Почему солёность Красного моря значительно выше средней солёности Мирового океана? Укажите две причины.

Ответ запишите на чистом листе, сначала указав номер задания.

<b>Содержание верного ответа и указания по оцениванию</b> (допускаются иные формулировки ответа, не искажающие его смысла)	<b>Баллы</b>
<p>В ответе говорится о том, что в среднем за год над Красным морем выпадает, примерно, 100 мм осадков, а испарение составляет 2000 мм в год. Речной сток практически отсутствует.</p> <p>ИЛИ</p> <p>В ответе говорится о том, что Красное море имеет высокую солёность благодаря географическому положению. Почти в своём центре море пересекается Северным тропиком и расположено в зоне, где очень мало осадков, но высокие температуры воздуха (что приводит к большому испарению). Реки, впадающие в Красное море, маловодны, и текут лишь в сезон дождей</p>	
<p>Ответ содержит один из названных выше элементов</p>	1
<p>Все ответы, которые не соответствуют вышеуказанным критериям выставления оценки в 1 балл</p>	0
<i>Максимальный балл</i>	<i>1</i>