

_____	Ш И Ф Р
<i>Не заполнять!!!</i>	

**Всероссийская олимпиада школьников по географии
2022/2023 учебного года
Муниципальный этап**

Задания для 10-11-х классов

<i>Теоретический тур</i>					<i>Теорети ческий тур</i>	<i>Тестов. тур (сумма)</i>	<i>ИТОГО (за все задания)</i>
Зад. 1	Зад. 2	Зад. 3	Зад. 4	Сумма			
_____ / _____							
<i>Подпись проверяющего</i>					<i>расшифровка</i>		

Перед выполнением заданий
внимательно прочтите инструкцию:

- на выполнение всех заданий двух туров отводится **160 минут** (ориентировочно 120 минут – теоретический и практический тур, 40 минут – тестовый тур)
- листы с ответами не подписывать
- использование любых справочных материалов, средств связи, электронных устройств НЕ допускается
- для ответов по карте можно использовать линейку, транспортир, циркуль-измеритель, палетку, простой калькулятор
- при решении заданий и тестов выбранный Вами ответ вписываете в столбик «Ответ», при этом столбик «Балл» НЕ заполнять (заполняет член жюри)
- **ПРОВЕРЬТЕ!!!** Комплект заданий состоит из **9 листов**, включая титульный лист

_____	Ш И Ф Р
<i>Не заполнять!!!</i>	

заполняет учащийся (разборчиво)

ФИО учащегося (полностью)	<hr style="border: 0; border-top: 1px solid black; margin-bottom: 5px;"/> <hr style="border: 0; border-top: 1px solid black; margin-bottom: 5px;"/>
Общеобразовательное учреждение (полностью)	<hr style="border: 0; border-top: 1px solid black; margin-bottom: 5px;"/> <hr style="border: 0; border-top: 1px solid black; margin-bottom: 5px;"/>
Класс	<hr style="border: 0; border-top: 1px solid black; margin-bottom: 5px;"/>
ФИО учителя (наставника) (полностью)	<hr style="border: 0; border-top: 1px solid black; margin-bottom: 5px;"/> <hr style="border: 0; border-top: 1px solid black; margin-bottom: 5px;"/>
Населенный пункт, район	<hr style="border: 0; border-top: 1px solid black; margin-bottom: 5px;"/>

Внимание! На обороте этого листа ничего не распечатывать!!!

1. ТЕОРЕТИЧЕСКИЙ ТУР

Задание 1.

Этот важный климатический показатель сильно отличается на разных подстилающих поверхностях. У свежевыпавшего снега он колеблется в пределах 97 %, а у чернозема - от 3 до 5 %.

Ответьте на вопросы, заполнив нижеприведенную таблицу:

Вопросы	Ответы на задание	Балл
1. Как называется этот показатель?		
2. Как название переводится с латинского на русский язык?		
3. Расположите указанные природные объекты в порядке увеличения данного показателя: А) зелёная трава; Б) Песчаная пустыня; В) тундра летом. (Ответ запишите буквами).		
4. На водной поверхности этот показатель меняется в зависимости от двух факторов. Каких?		
5. Как изменяется показатель в зависимости от фактора «А»?		
6. Как изменяется показатель в зависимости от фактора «Б»?		
Сумма баллов		

Примечание: Порядок факторов (А или Б) не имеет значения.

Задание 2.

По представленным характеристикам определите субъект РФ и его соседей. (А) – субъект РФ, имеющий четырёх соседей. (Б) – восточный сосед занимает приморское географическое положение, но крупных морских портов не имеет. Тем не менее, в два его центра, расположенные в низовьях крупной реки, могут заходить морские суда. (В) – юго-восточный и (Г) – юго-западный соседи – титульные субъекты РФ, народы которых относятся к одной языковой группе, но исповедуют разные религии. (Д) – западный сосед имеет уникальную минерально-сырьевую базу. На его территории разрабатываются как топливное, так и рудное сырьё, ведётся его обогащение и передел.

Ответьте на вопросы, заполнив нижеприведенную таблицу:

Вопросы	Ответы на задание	Балл
Субъект А		
Субъект Б		
Субъект В		
Субъект Г		

Вопросы	Ответы на задание	Балл
Субъект Д		
Назовите самую большую ГЭС РФ, расположенную в субъекте А. На какой река она сооружена.		
Назовите самый северный город с численностью населения более 180 тысяч человек, расположенный в субъекте Б. Назовите крупнейший комбинат по выплавке цветных металлов, расположенных в этом городе. Что это за металлы?		
Назовите самую высокую точку субъекта Г и всей Сибири, укажите высоту и название гор. На территории этого же субъекта находится озеро, входящее в список Всемирного культурного и природного наследия ЮНЕСКО, назовите его.		
Назовите знаменитый угольный бассейн, расположенный на территории субъекта Д, второй город по численности и основную специализацию этого города. Укажите административный центр субъекта.		
Сумма баллов		

Задание 3.

(А) – макрорегион в Океании, в котором полностью расположены 4 суверенных государства. Кроме того, в него входит ещё одна страна, которая находится не только в этом, но и в соседнем макрорегионе. На флаге государства (Б), находящегося в четырёх полушариях, изображён большой фрегат, летящий над восходящим над океаном солнцем. Карликовое государство (В), расположенное на одноимённом коралловом острове, – это одна из двух республик в мире, не имеющая официальной столицы. Страна (Г) расположена на 29 атоллах и одноимённом архипелаге, открытом испанским мореплавателем А. Сааведрой в 1527 г. и впоследствии забытом. Архипелаг вторично открыли и обследовали английские морские офицеры, в честь одного из которых он и получил своё имя в 1788 г. (Д) – единственное государство макрорегиона, которое отличается от других по форме государственного устройства. Страна располагается на 607 островах, из которых только 65 заселены. Флаг государства (Е) напоминает японский, но выполнен в другой цветовой гамме и символизирует другие объекты. На голубом полотне находится жёлтый круг, олицетворяющий не солнце, а луну. Это связано с тем, что ночь в тропиках – лучшее время для ловли рыбы, сбора урожая и рубки деревьев.

	Ш И Ф Р
Не заполнять!!!	

Ответьте на вопросы, заполнив нижеприведенную таблицу:

Вопросы	Ответы на задание	Балл
Назовите макрорегион А		
Назовите государство Б		
Карликское государство В		
Назовите государство Г		
Назовите государство Д		
Назовите государство Е		
Назовите крупнейший атолл мира, принадлежащий государству Б		
Назовите столицу, официальный язык государства Д		
Государство В до 31 января 1968 года была совместным владением нескольких государств. Назовите их.		
Сумма баллов		

Задание 4.

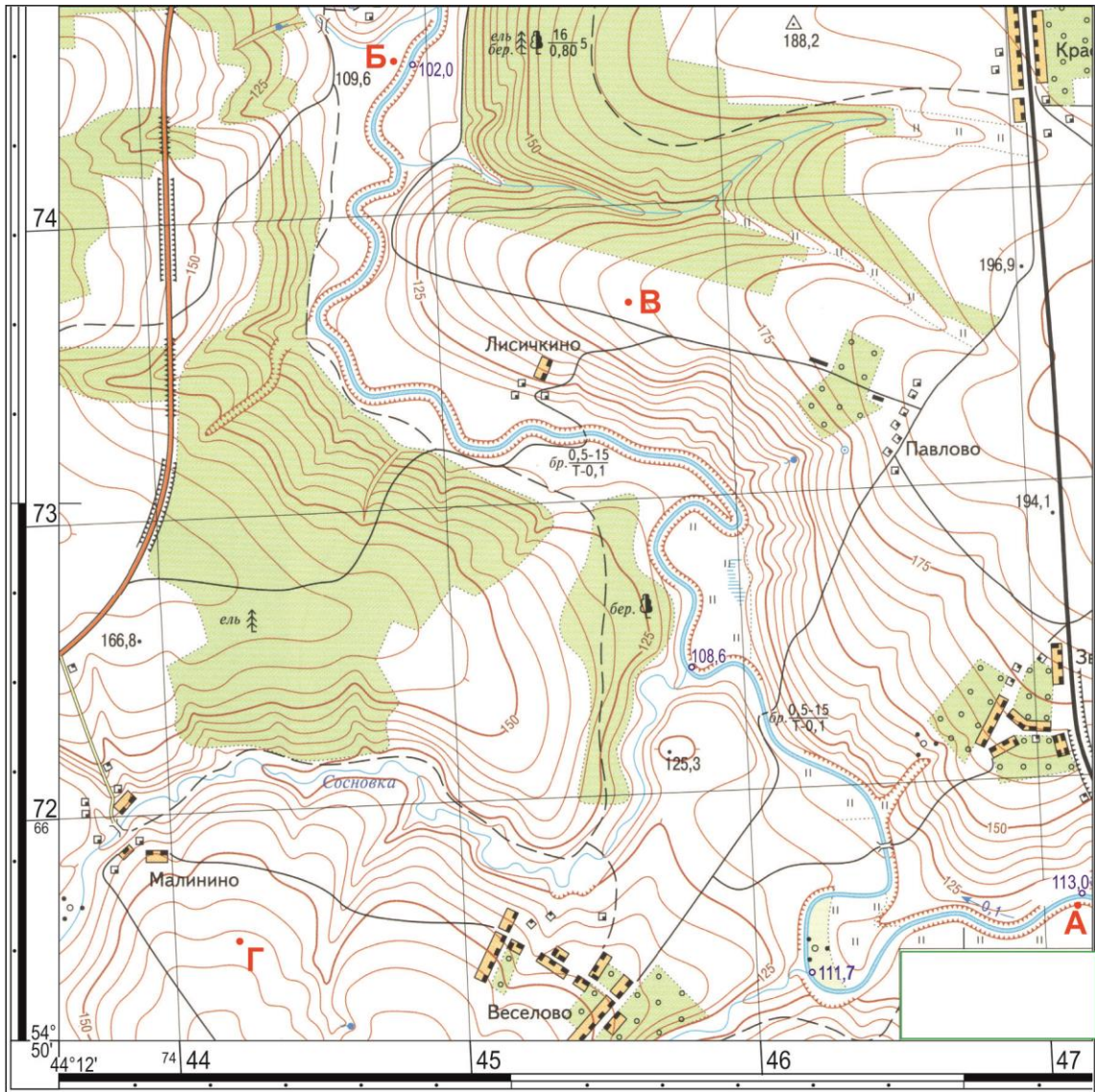
Определите искомую страну (X), если о её соседях известно следующее:

Вопросы	Ответы на задание	Балл
1. Страна «А» занимает третье место в мире по добыче нефти (по итогам 2021 года). Назовите страну, её столицу и крупнейшее в мире месторождение нефти, расположенное на её территории.		
2. На территории страны «Б» землетрясение 1138 года разрушило один из центров Древнего мира. Сегодня это самый населенный город страны. Назовите страну и город.		
3. Страна «В» обладает самой дорогой валютой в мире. На её территории находится одно из крупнейших месторождений нефти в мире. Она занимает 9 место в мире (2021 год) по добыче нефти. Назовите страну и месторождение нефти.		
4. Страна «Г» расположена в 2-х частях света. Назовите страну, её высшую точку и самый крупный по населению город.		
5. На территории страны «Д» расположена низшая точка материка, на котором она находится, и по её территории проходит крупнейшая рифтовая зона планеты. Назовите страну, её столицу и рифтовую зону.		

Вопросы	Ответы на задание	Балл
6. С какой страной ещё граничит страна «Х»?		
7. Как называется страна «Х»?		
Сумма баллов		

2. ПРАКТИЧЕСКИЙ ТУР

Рассмотрите фрагмент топографической карты и ответьте на приведенные ниже вопросы:



Ответьте на вопросы, заполнив нижеприведенную таблицу:

Вопросы	Ответы на задание	Балл
1. Определите численный и именованный масштабы карты		

Ш И Ф Р
Не заполнять!!!

Вопросы	Ответы на задание	Балл
2. Определите высоту сечения горизонталей на карте		
3. Определите истинный румб из точки В на точку Г		
4. Определите географические координаты точки В.		
5. Определите полярные координаты точки Г с точностью до 1" и 0,01 км.		
6. Определите магнитный азимут из точки Г на точку В (восточное склонение 5°). Запишите решение (пояснение)		
7. Определите падение реки на участке от точки А до точки Б. Падение с точностью 0,1 метра.		
8. Определите уклон реки на участке от точки А до точки Б. Запишите решение (пояснение). Уклон с точностью до 0,1 м/км.		
9. Определите площадь елового леса , расположенного к востоку от шоссе. Запишите решение (пояснение).		
Сумма баллов		

3.ТЕСТОВЫЙ ТУР

Максимум за тестовый тур = 20 баллов (за каждый тест – 1 балл)

Тесты	Ответ учащегося	Балл
1.Распределение температур января на большей части территории России определяется в первую очередь: А. географической широтой; Б. циркуляцией атмосферы; В.характером подстилающей поверхности; Г. характером растительности		
2. Как называются осушенные и возделанные низменные участки побережья.		

<p>А. польдеры Б. марши В. ватты Г. манеры</p>		
<p>3. Пьяный лес – это лес с наклонёнными и изогнутыми стволами деревьев. Выберите геоморфологический процесс, в результате которого он формируется. А. абразия Б. оврагообразование В. дефляция Г. солифлюкция</p>		
<p>4. Выберите море, от шельфа которого простирается подводный хребет Ломоносова, проходящий вблизи Северного географического полюса. А. Баренцево Б. Карское В. Лаптевых Г. Берингово</p>		
<p>5. Выберите острова в Южно-Китайском море, являющиеся предметом территориального спора Вьетнама и Китая. А. Нампо Б. Сулу В. Парасельские Г. Палау</p>		
<p>6. В течение всего года преобладает меридиональная циркуляция воздушных масс. Средние температуры января –15°С...–25°С. Средние температуры июля +15°С...+25°С. Годовая сумма осадков уменьшается с севера на юг от 600 мм до 300 мм. Изменение природных условий отчетливо проявляется при движении с севера на юг. А. субарктический пояс Б. умеренно-континентальный климат умеренного пояса В. континентальный климат умеренного пояса Г. муссонный климат умеренного пояса</p>		
<p>7. Выберите остров с наибольшей численностью населения. А. Лусон Б. Новая Гвинея В. Хонсю Г. Ява</p>		
<p>8. Провал на склоне горы Машук в Пятигорске, известный по литературному произведению И.Ильфа и Е.Петрова «Двенадцать стульев», является: А. кольдерой – округлой впадиной потухшего вулкана; Б. карстовой котловиной, образованной в известняках природными водами; В. грабеном – участком земной коры, опущенным относительно окружающей местности; Г. цирком (каром) – чашеобразным углублением в верхней части горного склона</p>		
<p>9. Сила Кориолиса вынуждает воду отклоняться от своего</p>		

Не заполнять!!!

<p>направления:</p> <p>А. в Северном полушарии вправо, в Южном — влево</p> <p>Б. в Северном полушарии влево, в Южном — вправо</p> <p>В. сила Кориолиса не влияет на движение воды</p> <p>Г. в Северном и Южном полушариях против часовой стрелки</p>		
<p>10. Основным торговым партнёром этого островного государства является Австралия. Это явилось главной причиной в принятии решения о «прыжке» на другую сторону от линии перемены дат в конце декабря 2011 г. Раньше это государство называли страной последних закатов, а теперь – страной первых рассветов.</p> <p>А) Вануату</p> <p>Б) Самоа</p> <p>В) Тонга</p> <p>Г) Фиджи</p>		
<p>11. Выберите остров (архипелаг), на территории которого действует самая северная в мире железная дорога, полностью проходящая под землёй и обслуживающая угольные шахты.</p> <p>А) Гренландия</p> <p>Б) Исландия</p> <p>В) Новая Земля</p> <p>Г) Шпицберген</p>		
<p>12. Выберите государство, располагающееся на острове материкового происхождения, входящее в состав Содружества наций и специализирующееся на добыче медной руды, нефти, золота, серебра, обработке древесины, копры и производстве пальмового масла.</p> <p>А. Экваториальная Гвинея</p> <p>Б. Папуа – Новая Гвинея</p> <p>В. Ямайка</p> <p>Г. Барбадос</p>		
<p>13. Как называется процесс, при котором глубинные воды океана поднимаются к поверхности? Наиболее часто наблюдается у западных границ материков.</p> <p>А. даунвеллинг</p> <p>Б. стратификация</p> <p>В. термоклин</p> <p>Г. апвеллинг</p>		
<p>14. Как называются острова, пролегающие цепочкой вдоль побережья трёх стран с запада на восток на протяжении более 250 километров в Северном море?</p> <p>А. Фарерские</p> <p>Б. Азорские</p> <p>В. Фризские</p> <p>Г. Шетландские</p>		
<p>15. Среди перечисленных конституционных монархий Европы выберите страну, где конституция отсутствует.</p> <p>А. Бельгия</p> <p>Б. Великобритания</p> <p>В. Дания</p> <p>Г. Испания</p>		
<p>16. Выберите месторождение, давшее название марке нефти, которая</p>		

<p>влияет на курс валют многих стран, в т.ч. России. А. Пайпер Б. Брент В. Гавар Г. Барнетт</p>		
<p>17. Теплый, сухой ветер, который образуется при переваливании воздушных масс через горные хребты на западном побережье Северной Америки. А. горно-долинный Б. бора В. чинук Г. мистраль</p>		
<p>18. В каком государстве крупнейший по численности населения город является столицей? А. Мьянма Б. Уругвай В. Нигерия Г. Вьетнам</p>		
<p>19. Этническими группами какого народа являются ингилойцы, аджарцы, лазы, мегрелы? А. Аварцы Б. Грузины В. Осетины Г. Даргинцы</p>		
<p>20. В каком из вариантов перечислены три страны, являющиеся мировыми лидерами по добыче природного газа? А. Нидерланды, Катар, Китай Б. Нидерланды, Канада, ОАЭ В. США, Россия, Иран Г. Норвегия, Катар, Саудовская Аравия</p>		
Сумма баллов		