

АСТРА – 2018 – АСТРА

ЗАДАНИЯ ДЛЯ 3–4 КЛАССОВ

1. Что нельзя увидеть на небе в течение солнечного летнего дня?

- А** Облака. **Б** Луну.
В Солнце. **Г** Созвездие Большой Медведицы.

2. Какой из предметов может быть метеоритом, недавно попавшим на Землю из космоса?



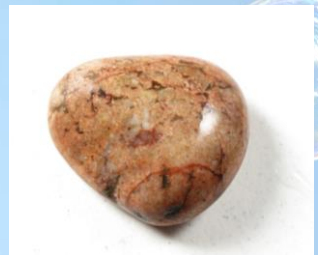
А



Б



В



Г

3. На поверхности Луны практически нет газов. Какой же цвет неба увидит космонавт, оказавшийся на её поверхности?

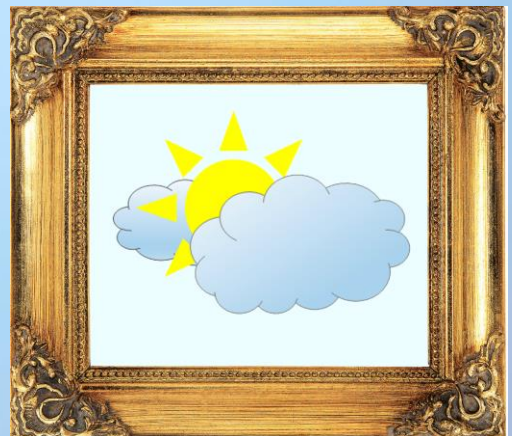
- А** Красный. **Б** Чёрный. **В** Жёлтый. **Г** Голубой.

4. Что НЕ может падать на поверхность Луны?

- А** Снег. **Б** Солнечный свет.
В Метеорит. **Г** Тень.

5. Внимательно рассмотрите картинку. Какую научную ошибку допустил её автор?

- А** Нарисовал Солнце выше облаков.
Б Закрыл часть Солнца облаком.
В Закрыл часть облака Солнцем.
Г Нарисовал, что Солнце и облака видны одновременно.



6. На какой фотографии показано полярное сияние?



А



Б



В



Г

7. Выберите номера только тех изображений летательных аппаратов, которые человек использует для своего перемещения за пределами атмосферы Земли.



1



2



3



4

А Только 2. **Б** Только 2 и 3. **В** Только 3. **Г** Только 1 и 4.

8. Автомобильные «дворники» помогают водителю в непогоду поддерживать переднее стекло автомобиля в чистоте. А когда работа «дворников» оказывается совершенно бесполезной?



А Во время дождя. **Б** Во время снегопада.
В Во время тумана. **Г** Во время града.

9. Какое вещество содержится в атмосфере Земли и при этом часто меняет свои агрегатные состояния, как, например, то отвердевает, то плавится?

А Углекислый газ. **Б** Кислород.
В Графит. **Г** Вода.

10. Электрическую энергию вырабатывают на специальных станциях, преобразующих энергию топлива, океанских волн, солнечного света, ветра... Укажите картинку с изображением ветряной электростанции.



А



Б



В



Г

АТМОСФЕРА

11. Порой человек загрязняет атмосферу, даже не замечая этого. В каком из показанных случаев он своей деятельностью загрязнит атмосферу наиболее активно?



А



Б



В



Г

12. На какой фотографии показано атмосферное явление?



А



Б



В



Г

13. Кто из показанных представителей животного мира обитает в наземно-воздушной среде?



А



Б



В



Г

14. Укажите, какой летающий персонаж встречается только в сказке.



А



Б



В



Г

15. Что общего у всех показанных животных?



- А** Обитают в водоёмах. **Б** Имеют крылья.
В Умеют планировать. **Г** На зиму улетают в тёплые края.

16. На какой картинке объект под солнечными лучами выделяет кислород?



А

Б

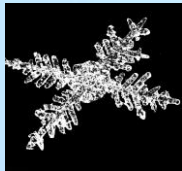
В

Г

17. Загадка: «Утром бусы засверкали, всю траву собой заткали, а пошли искать их днём, ищем, ищем – не найдём». Ответ: роса. А куда исчезла большая часть росы?

- А** Была выпита насекомыми. **Б** Впиталась в листву.
В Испарилась. **Г** Стекла в почву.

18. На какой картинке изображена одна и притом целая снежинка?



А

Б

В

Г

19. Выберите последовательность характеристик погоды, соответствующую росту облачности.

- А** Облачно с прояснениями → пасмурно → ясно.
Б Пасмурно → облачно с прояснениями → ясно.
В Ясно → облачно с прояснениями → пасмурно.
Г Облачно с прояснениями → ясно → пасмурно.

20. Сколько из представленных растений распространяют свои семена или плоды при помощи ветра?



Бешеный
огурец



Одуван-
чик



Клён



Берёза



Черёда



Лопух

А Шесть.

Б Пять.

В Четыре.

Г Три.