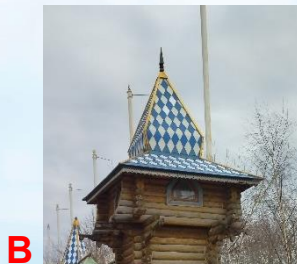
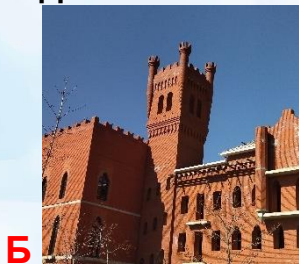


ЗАДАНИЯ ДЛЯ 1–2 КЛАССОВ

1. В каком сооружении обычно размещают телескоп для наблюдения за звёздами?



2. Где расположены показанные на фотографии сооружения?

А На аэродроме.

В На стадионе.

Б На ипподроме

Г На космодроме.



3. На картинке показано зеркало большого телескопа. Оно разделено на ячейки такой же формы, как и соты в жилище...

А пчелы.

В аиста.

Б крота.

Г зайца.



4. Мы Все Знаем –

Мама Юля

Села Утром На Пилюли.

Этот стих позволяет запомнить последовательность расположения тел Солнечной системы – Меркурия, Венеры, Земли и т. д. А что скрывается за словом «Села»?

А Солнце.

Б Сатурн.

В Сириус.

Г Спутник.

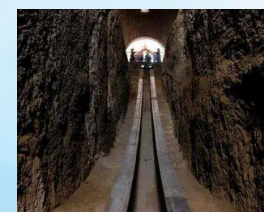
5. Часть астрономической обсерватории Улугбека была выстроена под землёй. Как называется показанная на фотографии подземная часть сооружения?

А Дыра.

В Туннель.

Б Нора.

Г Телескоп.



6. Какую конструкцию человек не мог «подсмотреть» в окружающей природе?



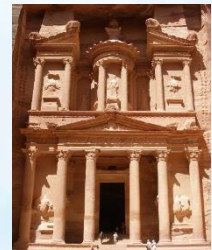
ТЕМА: СТРОЕНИЯ, СООРУЖЕНИЯ, КОНСТРУКЦИИ

7. Из какого материала изготавливают молниеотводы, спасающие здания от удара молнии?

- А** Железа. **Б** Алмаза. **В** Гранита. **Г** Пластмассы.

8. Храм Эль-Хазне был возведён более 2000 лет назад в городе Пётра. Судя по цвету, он был высечен в скале, в основном состоящей из...

- А** золота. **Б** песчаника.
В гранита. **Г** остывшей лавы.



9. В какой последовательности возводят жилой дом?

- А** Фундамент, стены, крыша, отделка.
Б Стены, фундамент, отделка, крыша.
В Фундамент, стены, отделка, крыша.
Г Стены, крыша, фундамент, отделка.

10. На какой картинке показан фрагмент корабельной мачты?



А



Б



В



Г

11. Для каких целей используется конструкция, показанная на фотографии?

- А** Полива растений. **Б** Санитарной обработки.
В Тушения пожара. **Г** Заправки автомобилей.



12. О каких строениях или сооружениях идёт речь в отрывке из стихотворения Надежды Поляковой?

Вот тяжёлый, гранитный,
С чуть горбатой спиной,
Вот чугунный, отлитый,
Весь почти кружевной...

...
И по ним, не смолкая,
То вперёд, то назад
Лихо мчатся трамваи
И машины спешат...

- А** Памятниках. **Б** Станциях метро.
В Мостах. **Г** Рельсах.

13. Расшифруйте название конструкции, с которой человек встречается практически каждый день.

- А** Стол. **Б** Стеллаж. **В** Тележка. **Г** Застёжка.



ТЕМА: СТРОЕНИЯ, СООРУЖЕНИЯ, КОНСТРУКЦИИ

14. Какое из изображённых сооружений является рукотворным?



А



Б



В

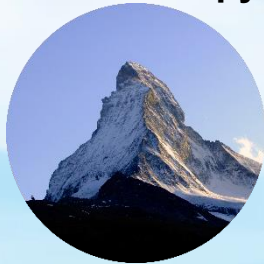


Г

15. Какое из показанных сооружений создано природой?



А



Б



В



Г

16. Кто живёт в показанном домике?

А Пчёлы.

Б Скворцы.

В Пауки.

Г Шмели.



17. На какой картинке показан материал, из которого построена изображённая на фотографии избушка?



А



Б



В



Г



18. На фотографии показан сплетённый из бамбука традиционный дом эфиопского племени дорзе. В их представлениях дом должен походить на голову...

А слона.

Б льва.

В страуса.

Г бегемота.



19. Некоторые пауки-кругопряды после того, как сплетут паутину, устраивают на ней логово из скрученного листа и поджидают там свою добычу. Зачем пауку нужен домик из листа?

А Он маскирует паука.

Б Его стенки служат пауку пищей.

В Он отпугивает крупных животных. **Г** Он позволяет пауку зимовать.

ТЕМА: СТРОЕНИЯ, СООРУЖЕНИЯ, КОНСТРУКЦИИ

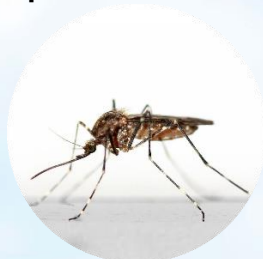
20. Для долгого хранения зерна человек строит зернохранилища. Какого животного привлекают находящиеся в них запасы?



А



Б



В



Г

21. Этому мосту более восьмисот лет. Внимательно рассмотрите фотографию и укажите, для кого он был предназначен.



А



Б

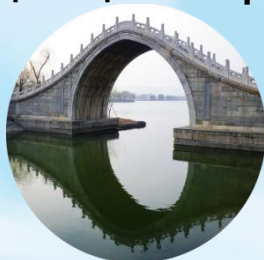


В



Г

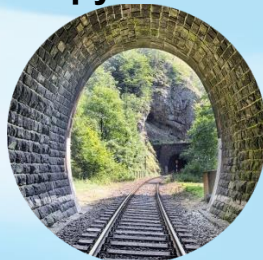
22. От слова «бочка» на французском языке произошли названия единицы измерения массы, а также сооружения. Какого?



А Мост.



Б Стадион.



В Тоннель.



Г Труба.

23. Для чего предназначено показанное сооружение, которое можно часто встретить в сельской местности?



А Добыча воды.

Б Отпугивание птиц.

В Сушка белья.

Г Указание пути.

24. Стороны пирамиды Хеопса строго ориентированы по сторонам света, поэтому её можно считать...



А одним из семи чудес света.

Б большим компасом.

В самым устойчивым сооружением.

Г древними часами.

25. Осадное сооружение под названием «ладья» стало прообразом для одного из элементов игры, появившейся полторы тысячи лет назад в Индии. Как называется эта игра?

А Городки.

Б Ладушки.

В Шахматы.

Г Шашки.

