

Ш И Ф Р
Не заполнять!!!

**Всероссийская олимпиада школьников по географии
2022/2023 учебного года
Муниципальный этап**

Задания для 7-8-х классов

Теоретический тур					Практич еский тур	Тестов. тур (сумма)	ИТОГО (за все задания)
Зад. 1	Зад. 2	Зад. 3	Зад. 4	Сумма			
_____ / _____							
Подпись проверяющего					расшифровка		

Перед выполнением заданий
внимательно прочтите инструкцию:

- на выполнение всех заданий трех туров отводится **160 минут** (ориентировочно 120 минут – теоретический и практический туры, 40 минут – тестовый тур)
- листы с ответами не подписывать
- использование любых справочных материалов, средств связи, электронных устройств НЕ допускается
- для ответов по карте можно использовать линейку, транспортир, простой калькулятор
- при решении заданий и тестов выбранный Вами ответ вписываете в столбик «Ответ», при этом столбик «Балл» НЕ заполнять (заполняет член жюри)
- ПРОВЕРЬТЕ!!! Комплект заданий состоит из **8 листов**, включая титульный лист

Ш И Ф Р
Не заполнять!!!

заполняет учащийся (разборчиво)

ФИО учащегося (полностью)	_____
Общеобразовательное учреждение (полностью)	_____
Класс	_____
ФИО учителя (наставника) (полностью)	_____
Населенный пункт, район	_____

Внимание! На обороте этого листа ничего не распечатывать!!!

1. ТЕОРЕТИЧЕСКИЙ ТУР

Задание 1.

Это крупнейшая в мире река, относящаяся к бассейну внутреннего стока. Она берёт начало на высоте 229 м, а устье находится на 28 м ниже уровня моря. На этой реке расположены административные центры одиннадцати субъектов РФ.

Назовите самые (А) северный, (Б) южный, (В) западный и (Г) восточный административные центры субъектов РФ, расположенные на реке (Д), о которой идёт речь. Назовите бассейн внутреннего стока (Е).

Ответьте на вопросы, заполнив нижеприведенную таблицу:

Вопросы	Ответы на задание	Балл
А, северный административный центр		
Б, южный административный центр		
В, западный административный центр		
Г, восточный административный центр		
Д, искомая река		
Е, бассейн внутреннего стока		
Сумма баллов		

Задание 2.

Дайте названия атмосферным явлениям используя, их описание:

а) снег; б) снежные зёрна; в) ледяная крупа; г) морось; д) ледяной дождь; е) снежная крупа; ж) дождь (варианты ответов укажите буквами).

Заполните нижеприведенную таблицу:

Вопросы	Ответы на задание	Балл
1. Ледяные кристаллы, которые имеют форму звездочек или хлопьев.		
2. Капли воды диаметром от 0,05 до 0,5 мм, находящиеся во взвешенном состоянии (не туман)		
3. Маленькие непрозрачные матово-белые ледяные палочки диаметром менее одного миллиметра.		
4. Прозрачные ледяные шарики размером от 1 до 3 мм. Выпадающие осадки находятся в жидкой фазе и замерзают непосредственно при приближении к земле.		
5. Непрозрачные сферические крупинки белого цвета диаметром 2-5 мм		
6. Капли воды диаметром половины миллиметра до 7 мм		
7. Ледяные прозрачные крупинки диаметром обычно до 3 мм с непрозрачным ядром в центре.		
8. Дайте общее название для указанных атмосферных явлений.		
Сумма баллов		

Задание 3.

Определите, что это за страна и назовите географические объекты, о которых идёт речь в описании. Название этой страны, как и эстуария, на берегах которого расположена столица, происходит от названия химического элемента. В районе, где она расположена, на почти идеально ровной низменности, проживает 75% населения страны и производится 90% промышленной продукции. Это и главный сельскохозяйственный район. В главную водную артерию страны на севере впадает правый приток, давший название стране -соседу, а на левом притоке, на границе с другой страной, находится один из известнейших водопадов планеты. Граница с третьей страной, также проходит по одноимённой со страной реке. Западная граница страны проходит по хребтам крупнейшей горной системы континента, на котором она находится. Здесь располагается самый высокий действующий вулкан Земли, и высочайшая точка материка. Самая низкая точка материка находится на юго-востоке страны, на небольшом полуострове. Юг страны занимает малоосвоенный полупустынный район, который превращён в обширные пастбища. Стране также принадлежит часть архипелага, открытого во время первого кругосветного путешествия. К востоку от побережья страны расположен архипелаг, на который эта страна претендует в споре с одной из европейских стран, бывшей колониальной метрополией. Из-за этого архипелага в начале 80-х годов XX века между странами разгорелась настоящая война.

Ответьте на вопросы, заполнив нижеприведенную таблицу:

Вопросы	Ответы на задание	Балл
страна		
столица		
химический элемент		
эстуарий		
низменность		
сельскохозяйственный район		
главная река		
правый приток		
водопад		
пограничная река		
горная система		
высочайший вулкан (название)		
высочайшая точка (название и высота)		
полуостров (название и минимальная высота)		
южный район		

_____	Ш И Ф Р
<i>Не заполнять!!!</i>	

Вопросы	Ответы на задание	Балл
архипелаг		
спорные острова		
европейская страна		
Сумма баллов		

Задание 4.

Существуют разные классификации озер. Первая – по происхождению озерной котловины.

Ответьте на вопросы, заполнив нижеприведенную таблицу:

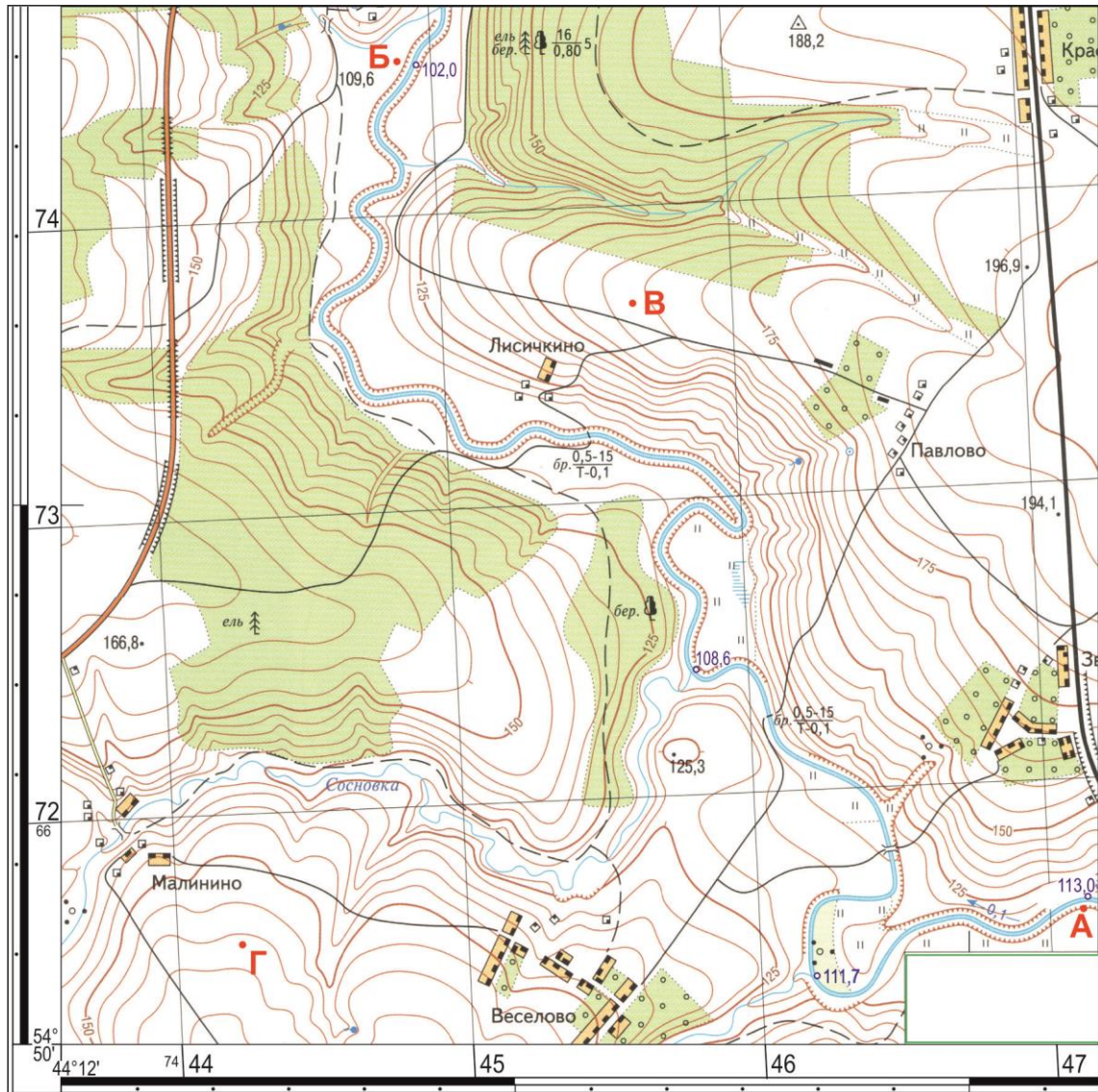
Варианты ответов для заданий 3-8 (ответы запишите буквами):

а) золотые; б) сульфатные; в) карстовые; г) речные (старичные, дельтовые); д) термокарстовые; е) органогенные; ж) морские; з) вулканические.

Вопросы	Ответы на задание	Балл
1. Котловины тектонического происхождения бывают: А) в прогибе земной коры; Б) разломах земной коры; В) остаточные. Из приведенного списка выберите по одному озеру соответствующему каждому из типов котловин: Каспийское, Сарезское, Ладожское, Танганьика, Чудское.		
2. Ледниковые котловины бывают: А) троговые; Б) каровые; В) моренные. Из приведенного списка выберите по одному региону , для которого характерны указанные типы котловин: Южный Урал, Норвегия, Камчатка, Кавказ, Северо-Запад Русской равнины.		
3. Обязанные своим происхождением таянию ископаемого льда и мерзлых пород.		
4. Созданы в результате деятельности флювиальных процессов.		
5. Могут образовываться на сфагновых болотах тайги, лесотундры и тундры, а также на коралловых островах		
6. Созданные процессами дефляции.		
7. Образуются при просадке грунтов в связи с выносом подземными водами рыхлых пылеватых частиц.		
8. Образуются в районах, сложенных растворимыми породами.		
Сумма баллов		

2. ПРАКТИЧЕСКИЙ ТУР

Рассмотрите фрагмент топографической карты и ответьте на приведенные ниже вопросы:



Ответьте на вопросы, заполнив нижеприведенную таблицу:

Вопросы	Ответы на задание	Балл
1. Определите численный и именованный масштабы карты		
2. Определите высоту сечения горизонталей на карте		
3. Определите истинный румб из точки В на точку Г		
4. Определите географические координаты точки В.		

Вопросы	Ответы на задание	Балл
5. Определите полярные координаты точки Г с точностью до 1' и 0,01 км.		
6. Определите магнитный азимут из точки Г на точку В (восточное склонение 5°). Запишите решение (пояснение)		
7. Определите падение реки на участке от точки А до точки Б. Падение с точностью 0,1 метра.		
8. Определите уклон реки на участке от точки А до точки Б. Запишите решение (пояснение). Уклон с точностью до 0,1 м/км.		
9. Определите площадь елового леса, расположенного к востоку от шоссе. Запишите решение (пояснение).		
Сумма баллов		

3. ТЕСТОВЫЙ ТУР

Максимум за тестовый тур = 20 баллов (за каждый тест – 1 балл)

Тесты	Ответ учащегося	Балл
1. Кто является автором общепринятой на сегодня в России классификации климатов? А. Владимир Петрович Кёппен Б. Лев Семёнович Берг В. Борис Павлович Алисов Г. Николай Николаевич Баранский		
2. Эта гора имеет много названий в языках разных народов: «Вечная гора», «Гора счастья», «Повелитель духов», «Грива снега», «Гора с ложбиной» и др. А. Эверест Б. Эльбрус В. Белуха Г. Мунку-Сардык		
3. Характеристика отражательной (рассеивающей) способности поверхности это: А. инверсия Б. альбедо В. инсоляция		

Г. адвекция		
4. Зимний максимум осадков характерен для А. умеренного морского климата Б. субтропического средиземноморского климата В. муссонного климата Г. экваториального климата		
5. Летний максимум осадков наиболее ярко выражен в условиях климата: А. субарктического Б. умеренно континентального В. резко континентального Г. муссонного		
6. Название скал-останцов, скалистых пиков, горных гребней или холмов, полностью окружённых льдом и выступающих над поверхностью ледникового покрова. А. Нунатаки Б. Булгуняхи В. Байджерахи Г. Кигиляхи		
7. Какое государство расположено в четырех полушариях Земли? А. Камерун Б. Сан-Томе и Принсипи В. Экваториальная Гвинея Г. Кирибати		
8. На этом материке, кроме самой полноводной реки и высочайшего водопада мира, располагается: А. крупнейшая по площади страна Б. самое сухое место на Земле В. высочайшая вершина мира Г. самое жаркое место планеты		
9. Какие реки России имеют исключительно ледниковое питание? А. Шилка и Аргунь Б. Енисей и Ангара В. Бия и Катунь Г. Яна и Индигирка		
10. Выберите правильное сочетание: заповедник – охраняемое животное А. Хопёрский – бобр Б. Шульган-Таш – пчела В. Баргузинский – тигр Г. Уссурийский - соболь		
11. Выберите вариант, где собраны объекты, расположенные в одной части света А. горы Карпаты, река Рейн, Ладожское озеро, Апеннинский полуостров Б. Балканский полуостров, река Евфрат, Онежское озеро, гора Монблан В. полуостров Индокитай, горы Алтай, река Меконг, озеро Балатон Г. полуостров Малая Азия, горы Пиренеи, река Янцзы, озеро Байкал		
12. Название полуострова, на котором была пробурена самая глубокая скважина в мире А. Кольский		

<p>Б. Камчатка В. Флорида Г. Лабрадор</p>		
<p>13. Минерал, составляющий половину массы земной коры А. кварц Б. полевой шпат В. слюда Г. оливин</p>		
<p>14. Какие облака на Земле образуются выше других? А. перистые Б. кучевые В. слоистые Г. слоисто-кучевые</p>		
<p>15. Материк, на котором отсутствует современное оледенение А. Евразия Б. Африка В. Южная Америка Г. Австралия</p>		
<p>16. Где расположена граница континентальной и океанической земной коры? А. в океанических желобах Б. на шельфе В. у подножия материкового склона Г. в срединно-океаническом хребте</p>		
<p>17. В каком городе России действует Вулканологический Институт Геологии и Геохимии Российской академии наук? А. Москва Б. Петропавловск-Камчатский В. Санкт-Петербург Г. Иркутск</p>		
<p>18. Дальше всего от центра Земли будет располагаться объект, находящийся А. на дне Марианской впадины Б. на Северном полюсе В. на Южном полюсе Г. на экваторе в Амазонской низменности</p>		
<p>19. Выберите вариант, где названы только реки, относящиеся к бассейну самого солёного океана Земли. А. Кубань, Дон, Западная Двина, Нева Б. Енисей, Лена, Печора, Колыма В. Анадырь, Амур, Усури, Камчатка Г. Тигр, Инд, Ганг, Брахмапутра</p>		
<p>20. Чем отличается резко континентальный климат от умеренно континентального? А. резкими перепадами температур зимы и лета Б. небольшим количеством осадков В. небольшими перепадами зимних и летних температур Г. обилием осадков</p>		
Сумма баллов		