

Ш И Ф Р
Не заполнять!!!

**Всероссийская олимпиада школьников по географии
2022/2023 учебного года
Муниципальный этап**

Задания для 9-х классов

Теоретический тур					Теорети- ческий тур	Тестов. тур (сумма)	ИТОГО (за все задания)
Зад. 1	Зад. 2	Зад. 3	Зад. 4	Сумма			
_____ / _____					Подпись проверяющего	расшифровка	

Перед выполнением заданий
внимательно прочтите инструкцию:

- на выполнение всех заданий двух туров отводится **160 минут** (ориентировочно 120 минут – теоретический и практический тур, 40 минут – тестовый тур)
- листы с ответами не подписывать
- использование любых справочных материалов, средств связи, электронных устройств НЕ допускается
- для ответов по карте можно использовать линейку, транспортир, циркуль-измеритель, палетку, простой калькулятор
-
- при решении заданий и тестов выбранный Вами ответ вписываете в столбик «Ответ», при этом столбик «Балл» НЕ заполнять (заполняет член жюри)
- **ПРОВЕРЬТЕ!!!** Комплект заданий состоит из **9 листов**, включая титульный лист

Ш И Ф Р
Не заполнять!!!

заполняет учащийся (разборчиво)

ФИО учащегося (полностью)	_____
Общеобразовательное учреждение (полностью)	_____
Класс	_____
ФИО учителя (наставника) (полностью)	_____
Населенный пункт, район	_____

Внимание! На обороте этого листа ничего не распечатывать!!!

	Ш И Ф Р
Не заполнять!!!	

1. ТЕОРЕТИЧЕСКИЙ ТУР

Задание 1.

Открытие этого архипелага многие географы называют «Последним Великим географическим открытием». В 2023 году этому событию исполняется 110 лет. Архипелаг пять раз менял свое название. Предпоследнее переименование архипелага связано с решением законодательного собрания субъекта РФ в 2006 году. Но через год это решение было отменено.

Ответьте на вопросы, заполнив нижеприведенную таблицу:

Вопросы	Ответы на задание	Балл
1. Как называется архипелаг и в каком океане он расположен?		
2. Как называются моря омывающие берега архипелага?		
3. Укажите 1 и 2 название этого архипелага.		
4. Что означает первое название архипелага?		
5. Кто руководил экспедицией (Ф.И.О.)		
6. На архипелаге располагается крайняя точка одной из частей света. Как она называется и к какой части относится?		
7. Как называется пролив отделяющий архипелаг от материка?		
8. Субъект Российской Федерации в состав которого входил архипелаг до 2007 года		
Сумма баллов		

Задание 2.

Россия - федеративное государство и состоит из субъектов. Количество их меняется. Это связано с вхождением новых субъектов (2022 год – Донецкая НР, Луганская НР, Херсонская и Запорожская области) и реформированием существующих.

Ответьте на вопросы, заполнив нижеприведенную таблицу:

Вопросы	Ответы на задание	Балл
1. Какие субъекты вошли в состав России в 2014 году?		
2. Какие субъекты и в каком году образовали Пермский край?		
3. Какие субъекты и в каком году образовали		

Вопросы	Ответы на задание	Балл
Забайкальский край?		
4. Какие субъекты и в каком году образовали Камчатский край?		
5. Сколько субъектов в Российской Федерации на сегодняшний день?		
6. Какие два субъекта в 2007 году вошли в состав Красноярского края.		
Сумма баллов		

Задание 3.

По представленным характеристикам определите субъект РФ и его соседей. (А) – субъект РФ, имеющий четырёх соседей. (Б) – восточный сосед занимает приморское географическое положение, но крупных морских портов не имеет. Тем не менее, в два его центра, расположенные в низовьях крупной реки, могут заходить морские суда. (В) – юго-восточный и (Г) – юго-западный соседи – титульные субъекты РФ, народы которых относятся к одной языковой группе, но исповедуют разные религии. (Д) – западный сосед имеет уникальную минерально-сырьевую базу. На его территории разрабатываются как топливное, так и рудное сырьё, ведётся его обогащение и передел.

Ответьте на вопросы, заполнив нижеприведенную таблицу:

Вопросы	Ответы на задание	Балл
Субъект А		
Субъект Б		
Субъект В		
Субъект Г		
Субъект Д		
Назовите самую большую ГЭС РФ, расположенную в субъекте А. На какой река она сооружена.		
Назовите самый северный город с численностью населения более 180 тысяч человек, расположенный в субъекте Б. Назовите крупнейший комбинат по выплавке цветных металлов, расположенных в этом городе. Что это за металлы?		
Назовите столицу субъекта В.		
Назовите угольный бассейн, расположенный на территории субъекта Д и второй город по численности		
Сумма баллов		

Задание 4.

По предложенному описанию определите, о какой отрасли промышленности идёт речь и заполните таблицу.

Это один из самых лёгких металлов в природе. является самым распространённым металлом в мире. Благодаря своей легкости, прочности, функциональности и стойкости к коррозии, он стал популярен и используется во многих конструкциях. Если присмотреться, то практически где бы вы не находились, вы можете его найти. Он используется в домах, в транспорте, в различной технике, в том числе мобильных телефонах и компьютерах, и в других предметах быта — холодильниках, микроволновках, в мебели и так далее. Он чрезвычайно пластичен и не подвержен коррозии, не магнитится, отлично проводит электрический ток и образует сплавы практически со всеми металлами.

Россия – второй по величине производитель этого металла в мире. Согласно статистике, его производство в России в 2021 году достигло 3,7 млн тонн, что составляет 5,4% от общемирового, из которых более 80% приходится на экспорт. Металл не встречается в чистом виде. Сырьём для производства служат несколько видов руд: «А» и «Б». Из них сначала получают **полуфабрикат «В»** и только потом металл. Существующих источников сырья недостаточно, чтобы покрыть потребности страны в этом металле, поэтому Россия закупает руду в соседних странах, где её добывают в больших количествах.

Ответ:

Название отрасли		
Сырьё «А»		
Сырьё «Б»		
Сырьё	Субъект РФ	Месторождения (достаточно одного)
«А»		
«Б»		
(за правильно названное любое месторождение 1 балл, максимум 5 б.)		

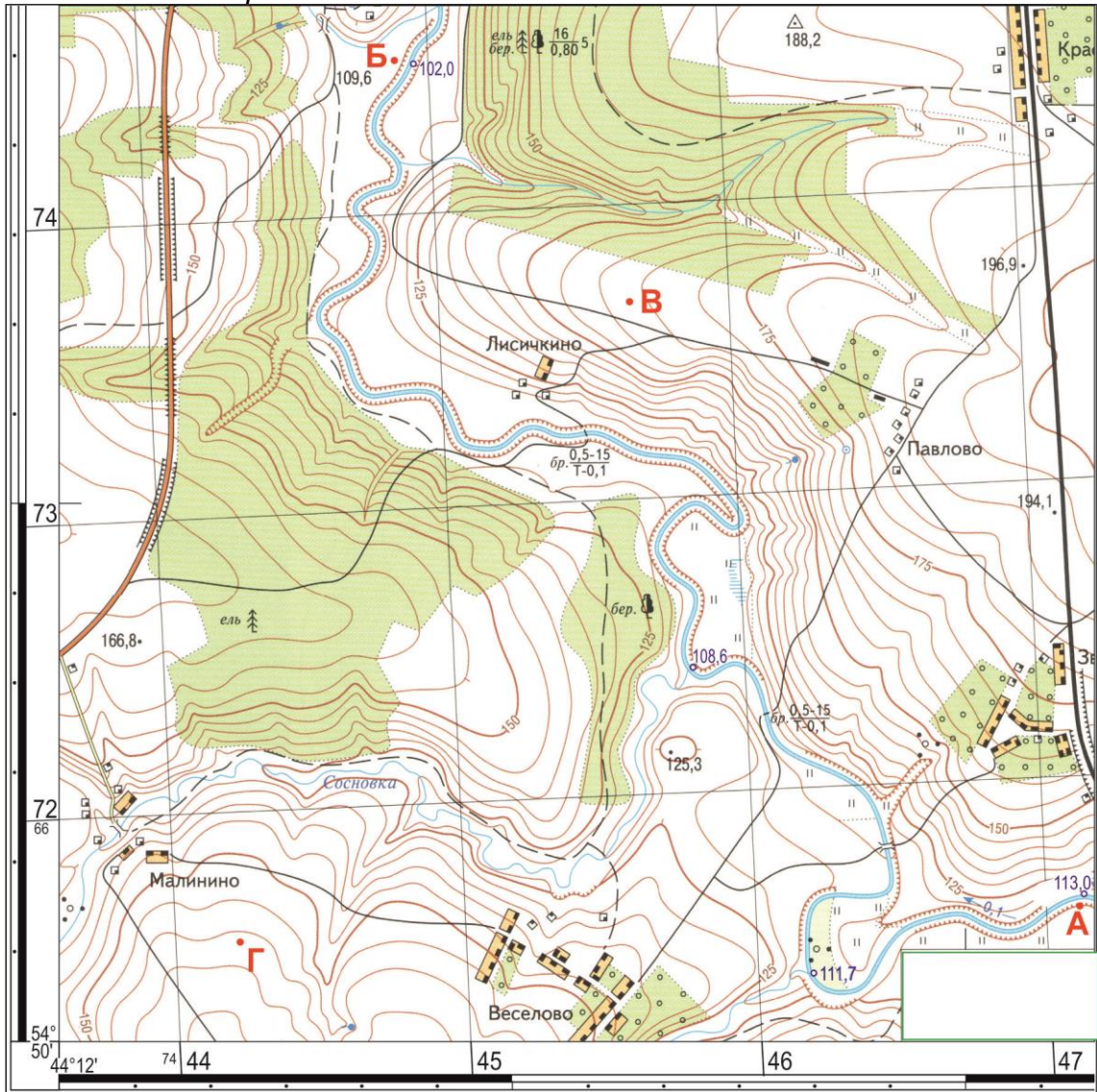
Полуфабрикат «В»	
Назовите основную страну (2022 г.) -поставщика сырья и полуфабриката «В» в Россию	
Принцип размещения заводов по производству металла	
Субъект РФ	Промышленные центры (любой один центр в каждом субъекте)
Иркутская область	
Красноярский край	
Республика Хакасия	
Кемеровская область	
Свердловская область	
Мурманская область	

Ш И Ф Р
Не заполнять!!!

Республика Карелия	Надвоицы
Ленинградская область	
(за правильно названное любое месторождение 0, 25 б., максимум 2 б.)	
Назовите рудник месторождения «А» - самую глубокую шахту в РФ (2015 г.), субъект в котором расположена.	
Назовите крупнейшую в России и одну из крупнейших в мире компанию определенной вами промышленности.	
ВСЕГО	

2. ПРАКТИЧЕСКИЙ ТУР

Рассмотрите фрагмент топографической карты и ответьте на приведенные ниже вопросы:



Ответьте на вопросы, заполнив нижеприведенную таблицу:

Вопросы	Ответы на задание	Бал л
1. Определите численный и именованный масштабы карты		
2. Определите высоту сечения горизонталей на карте		
3. Определите истинный румб из точки В на точку Г		
4. Определите географические координаты точки В.		
5. Определите полярные координаты точки Г с точностью до 1" и 0,01 км.		
6. Определите магнитный азимут из точки Г на точку В (восточное склонение 5°). Запишите решение (пояснение)		
7. Определите падение реки на участке от точки А до точки Б. Падение с точностью 0,1 метра.		
8. Определите уклон реки на участке от точки А до точки Б. Запишите решение (пояснение). Уклон с точностью до 0,1 м/км.		
9. Определите площадь елового леса , расположенного к востоку от шоссе. Запишите решение (пояснение).		
	Сумма баллов	

Ш И Ф Р <hr/> Не заполнять!!!

3.ТЕСТОВЫЙ ТУР

Максимум за тестовый тур = 20 баллов (за каждый тест – 1 балл)

Тесты	Отв е т учаще- гося	Бал л
<p>1.Провал на склоне горы Машук в Пятигорске, известный по литературному произведению И.Ильфа и Е.Петрова «Двенадцать стульев», является:</p> <p>А. кольдерой – округлой впадиной потухшего вулкана; Б. карстовой котловиной, образованной в известняках природными водами; В. грабеном – участком земной коры, опущенным относительно окружающей местности; Г. цирком (каром) – чашеобразным углублением в верхней части горного склона</p>		
<p>2. Тропические циклоны имеют различные названия в разных географических районах. Как они называются в Австралии?</p> <p>А. ураганы Б. орканы В. тайфуны Г. вили-вили</p>		
<p>3. По территории какой из перечисленных стран не проходит Восточно-Африканская зона разломов земной коры?</p> <p>А. Эфиопия Б. Кения В. Ботсвана Г. Уганда</p>		
<p>4. Как называется морской (иногда озерный) берег, возле которого расположено множество мелких скалистых островков, которые образуют целые архипелаги?</p> <p>А. лиманный Б. лагунный В. сбросовый Г. шхерный</p>		
<p>5. На территории каких стран располагается Беловежская Пуца – один из крупных массивов реликтового хвойно-широколиственного девственного леса, сохранившегося в Европе.</p> <p>А. Беларусь Б. Литва В. Польша Г. Украина</p>		
<p>6. Выберите субъект РФ, в котором расположен старейший в нашей стране курорт Марциальные Воды, основанный по указу Императора Петра Великого.</p> <p>А. Московская область Б. Ленинградская область В. Краснодарский Г. Республика Карелия</p>		

<p>7. Выберите географический объект, встречающийся в пустынях.</p> <p>А. талик Б. тальвег В. тарын Г. такыр</p>		
<p>8. Выделите субъект РФ, на территории которого находится самое северное почтовое отделение в мире, работающее по будням в течение одного часа (с 10-00 до 11-00).</p> <p>А. Архангельская область Б. Красноярский край В. Мурманская область Г. Чукотский автономный округ</p>		
<p>9. Выберите название местного ветра.</p> <p>А. ватты Б. хамсин В. хамады Г. шибляк</p>		
<p>10. Как называется ситуация, при которой температура с увеличением высоты остается постоянной?</p> <p>А. инверсия Б. изотермия В. термоклин Г. инсоляция</p>		
<p>11. Среди перечисленных стран выберите ту, которая имеет высокие доходы национального бюджета, связанного с экспортом нефти.</p> <p>А. Перу Б. Экваториальная Гвинея В. Белиз Г. Новая Зеландия</p>		
<p>12. В течение всего года преобладает меридиональная циркуляция воздушных масс. Средние температуры января –15°С...–25°С. Средние температуры июля +15°С...+25°С. Годовая сумма осадков уменьшается с севера на юг от 600 мм до 300 мм. Изменение природных условий отчетливо проявляется при движении с севера на юг.</p> <p>А. субарктический пояс Б. умеренно-континентальный климат умеренного пояса В. континентальный климат умеренного пояса Г. муссонный климат умеренного пояса</p>		
<p>13. Выбрать черты природы, не характерные для Уральских гор:</p> <p>А. образовались во времена герцинского горообразования, затем испытали многочисленные преобразования Б. имеются богатые запасы магматических полезных ископаемых В. восточные склоны получают больше осадков, чем западные Г. наиболее характерны степные и лесные природные комплексы</p>		
<p>14. Какой из перечисленных вулканов не относится к Камчатской группе?</p> <p>А. Толбачинский Б. Кроноцкая Сопка В. Чикурачки</p>		

<i>Г. Ичинская Сопка</i>		
<p>15. Выберите озеро, расположенное в Азии, в области резко-континентального климата, но в отличие от других являющееся пресным.</p> <p>А. Убсу-Нур Б. Нам-Цо В. Лобнор Г. Хубсугул</p>		
<p>16. Как известно районы апвеллинга богаты рыбными ресурсами. Это связано с тем, что подъем глубинных вод способствует изобилию питательных веществ (соли азота, фосфора, кремния) и развитию фитопланктона, являющегося основной пищей некоторых видов рыб. Выберите вид рыб, типичный для Перуанского района апвеллинга.</p> <p>А. тунец Б. анчоус В. пикша Г. иваси</p>		
<p>17. Континентальные депрессии занимают незначительные площади на Земле. Почти все они расположены в пределах платформенных структур. Выберите исключение.</p> <p>А. впадина оз. Ассаль Б. впадина Бентли В. Долина Смерти Г. впадина Мертвого моря</p>		
<p>18. Основным торговым партнёром этого островного государства является Австралия. Это явилось главной причиной в принятии решения о «прыжке» на другую сторону от линии перемены дат в конце декабря 2011 г. Раньше это государство называли страной последних закатов, а теперь – страной первых рассветов.</p> <p>А) Вануату Б) Самоа В) Тонга Г) Фиджи</p>		
<p>19. Выберите остров (архипелаг), на территории которого действует самая северная в мире железная дорога, полностью проходящая под землёй и обслуживающая угольные шахты.</p> <p>А. Гренландия Б. Исландия В. Новая Земля Г. Шпицберген</p>		
<p>20. Выберите государство, располагающееся на острове материкового происхождения, входящее в состав Содружества наций и специализирующееся на добыче медной руды, нефти, золота, серебра, обработке древесины, копры и производстве пальмового масла.</p> <p>А. Экваториальная Гвинея Б. Папуа – Новая Гвинея В. Ямайка Г. Барбадос</p>		
Сумма баллов		