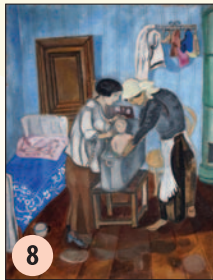


ИСТОРИЧЕСКИЕ И КРАЕВЕДЧЕСКИЕ МУЗЕИ

- Одну из самых больших панорам в мире, представленную в музее «Бородинская битва», создал художник-баталист . . .
А) В.В. Верещагин В) Р.Р. Френц С) Ф.А. Рубо Д) А.Е. Коцебу
- В городе Игарка Красноярского края находится Музей . . .
А) мамонтов В) Северного морского пути
С) вечной мерзлоты Д) землепроходцев
- В этом музее-заповеднике методом лифтинга проведена реставрация объекта весом около 600 тонн.
А) Витославлицы В) Царицыно С) Кижы Д) Казанский кремль
- В Музее деревянного промышленного зодчества под открытым небом, находящемся в Пермском крае, демонстрируется процесс производства . . .
А) кружева В) сахара С) соли Д) оружия
- Этот артефакт является древнейшим экспонатом из собрания регалий музеев Московского Кремля.
А) Шапка Мономаха В) Большая императорская корона
С) Двойной трон Д) Коронационное платье Екатерины I
- В бильярдной этого дворца находится единственная в России картина У. Хогарта.
А) Павловский дворец В) Воронцовский дворец в Алушке
С) Ливадийский дворец Д) Воронцовский дворец в Санкт-Петербурге
- В Музее железных дорог России экспонируется артиллерийская система со стволом от линкора . . .
А) «Севастополь»
В) «Император Александр III»
С) «Император Николай I»
Д) «Императрица Екатерина Великая»
- В этом музее хранится картина, упомянутая И.А. Бродским в стихотворении о поездке в Псковскую область.
А) Музей-заповедник Изборск
В) Музей-заповедник Михайловское
С) Псковский музей-заповедник
Д) Военно-исторический музей
- В этом населённом пункте работает Музей конезавода, основанного королём Пруссии Фридрихом Вильгельмом I.
А) Красная Поляна В) Ясная Поляна
С) Заполье Д) Поляны
- Название этого расположенного в Выборге музея-заповедника переводится с французского как «мой покой».
А) Корниш В) Монрепо С) Монплеизр Д) Бельведер



8

- Музеи этого вида количественно преобладали в дореволюционной России.
А) Монастырские В) Археологические С) Морские Д) Полковые
- Один из экскурсионных уроков в этом музее-заповеднике основан на произведении М.Ю. Лермонтова, а другой – Л.Н. Толстого.
А) Куликово поле В) Коломенское С) Ахульго Д) Бородинское поле
- В состав краеведческого музея этого города входит деревянная купеческая усадьба – самое старое здание, сохранившееся на своём историческом месте.
А) Сургут В) Комсомольск-на-Амуре
С) Пушкин Д) Архангельск
- В состав Музея военно-воздушных сил Северного флота входит Дом-музей . . .
А) Г.С. Титова В) Ю.А. Гагарина С) Б.Ф. Сафонова Д) А.Г. Николаева
- Музейный устав Минусинского регионального краеведческого музея, ставший основой для уставов многих музеев Сибири и Дальнего Востока, написал . . .
А) Н.Н. Миклухо-Маклай В) Н.М. Мартыанов
С) П.П. Семёнов-Тян-Шанский Д) С.И. Дежнёв



13

ЕСТЕСТВЕННО-НАУЧНЫЕ И ПРИРОДНЫЕ МУЗЕИ

- В 1719 г. Кунсткамера впервые была открыта для посетителей в . . .
А) Меншиковском дворце В) Летнем дворце Петра I
С) Зимнем дворце Петра I Д) Кикиных палатах
- Чучело лошади Петра I, служившей ему во время Полтавской битвы, представлено в . . .
А) Зоологическом музее РАН В) Летнем дворце Петра I
С) Дарвиновском музее Д) Ботаническом саду Петра Великого
- Стихотворение В.В. Маяковского «Пролетарка, пролетарий, заходите в планетарий» относятся к учреждению, открывшемуся в городе . . .
А) Ленинграде В) Москве С) Казани Д) Новосибирске
- Основатель этого музея написал книгу «Камни радости».
А) Музей Фаберже В) Геологоразведывательный музей
С) Музей цветного камня Д) Музей камнерезного искусства
- На территории Ялтинского горно-лесного природного заповедника находится самый высокий в Крыму . . .
А) дуб В) свод пещеры С) водопад Д) мост

- Экспозиция «Подземный мир Петербурга» входит в состав музея . . .
А) Вселенная воды В) Истории Санкт-Петербурга
С) Геологии Д) ЛабиринтУм
- Эти животные представлены в Дарвиновском музее в виде точных силиконовых копий, раскрашенных согласно их природным цветам.
А) Жирафы В) Лягушки-древозлазы С) Орангутаны Д) Слоны
- Эта миниатюрная птица, второе название которой – зорька, попала в коллекцию Дарвиновского музея из окрестностей Орехово-Зуево.
А) Разноклювая гуля В) Кроличий сыч С) Сплюшка Д) Сипуха
- В здании Главной аптеки у Воскресенских ворот на Красной площади Москвы в XVIII веке некоторое время располагались главные экспонаты коллекции Геологического музея имени . . .
А) В.И. Вернадского В) А.А. Штуkenберга
С) Н.М. Федоровского Д) В.В. Ершова
- Минералогический музей в этом городе ведёт свою историю от одного из кабинетов Кунсткамеры.
А) Москва В) Санкт-Петербург С) Казань Д) Томск

МЕМОРИАЛЬНЫЕ И ЛИТЕРАТУРНЫЕ МУЗЕИ

- В квартире № 50 дома на Большой Садовой улице, ставшей прообразом одноимённой квартиры из знаменитого романа, сейчас находится Музей . . .
А) А.Н. Толстого В) А.И. Солженицына
С) М.А. Булгакова Д) Б.Л. Пастернака
- В этом московском переулке находится музей-квартира, которой когда-то были посвящены строки: «Чердачный дворец мой, дворцовый чердак . . .».
А) Борисоглебский В) Студенецкий
С) Большой Строченовский Д) Столешников
- Экспозиция, посвящённая семье Аксаковых, представлена в Музее-заповеднике . . .
А) Приютино В) Шахматово
С) Щельково Д) Абрамцево
- Творчеству этого поэта посвящена постоянная экспозиция вологодского музея «Литература. Искусство. Век XX».
А) В.Т. Шаламов В) В.И. Белов
С) Н.М. Рубцов Д) К.Н. Батюшков



28

30. В.А. Жуковский вывешивал бюллетени о здоровье А.С. Пушкина в последние дни жизни поэта на двери дома, где сейчас находится

- А) Мемориальный музей-дача А.С. Пушкина
В) Мемориальный музей-квартира А.С. Пушкина
С) Государственный музей А.С. Пушкина
D) Мемориальный музей-лицей

31. В музее-квартире этого музыканта представлена часть собранной им коллекции работ М. Нестерова.

- А) А.Н. Скрябин В) Н.С. Голованов
С) П.И. Чайковский D) Ф.И. Шляпкин

32. Среди экспонатов этого петербургского музея – коллекция бабочек, полученная в дар от Музея сравнительной зоологии Гарвардского университета.

- А) Музей В.В. Набокова СПбГУ В) Горный музей СПбГУ
С) Музей-квартира А.А. Блока D) Российский этнографический музей

33. Время, проведённое в ссылке в этой деревне, поэт XX века, которому посвящён местный музей, называл самым счастливым в жизни.

- А) Тамань В) Михайловское С) Тарханы D) Норинская

34. Главный герой повести С.Д. Довлатова Борис Алиханов работал в Музее-заповеднике

- А) Петергоф В) Спасское-Лутовиново С) Михайловское D) Тарханы

35. Музей одной поэмы С.А. Есенина, разместившийся в усадьбе последней помещицы села Константиново, называется

- А) Анна Снегина В) Чёрный человек
С) Страна негодяев D) Пугачёв

ХУДОЖЕСТВЕННЫЕ МУЗЕИ И ГАЛЕРЕИ

36. Этот музей Марина Цветаева называла своим «гигантским младшим братом».

- А) Зоологический музей Московского университета
В) ГМИИ им. А.С. Пушкина
С) Дом-музей А.П. Чехова
D) Государственный Русский музей

37. В этом замке, ныне филиале Русского музея, происходит действие нескольких произведений Н.С. Лескова.

- А) Михайловский
В) Выборгский
С) Шереметевский
D) Васильевский



37

38. Коллекция западного и русского искусства второй половины XX в. появилась в Государственном Русском музее благодаря дару

- А) В.Ф. Вексельберга В) П. и И. Людвигов
С) В.О. Потанина D) И.А. и Я.А. Ржевских

39. Автором художественного произведения, которому В.С. Пиккуль посвятил историческую миниатюру «Портрет из Русского музея», является

- А) К.П. Брюллов В) А.Н. Самохвалов
С) Б.М. Кустодиев D) В.А. Серов

40. В художественном музее этого города хранится картина, автором которой долгое время считался Рафаэль.

- А) Москва
В) Великий Новгород
С) Нижний Новгород
D) Нижний Тагил



40

41. В этом музее находится галерея портретной живописи, собранная из местных дворянских усадеб.

- А) Мир забытых вещей
В) Музей Фаберже
С) Царскосельская коллекция
D) Арт-галерея Романовых



41

42. Фарфоровый ставок с крышкой, являющийся одним из главных экспонатов Музея керамики усадьбы Кусково, создал

- А) С.К. Суханов В) И.П. Кулибин
С) Д.И. Менделеев D) Д.И. Виноградов



42

43. В этом музее в 1974 году экспонировалась знаменитая «Джоконда» Леонардо да Винчи.

- А) Эрмитаж В) ГМИИ им. А.С. Пушкина
С) Русский музей D) Третьяковская галерея

44. В основу коллекции областного художественного музея в этом городе легли работы выходца из местной крестьянской среды, ставшего в 1871 году академиком Императорской академии художеств.

- А) Рязань В) Великий Новгород
С) Вологда D) Санкт-Петербург

45. Основным материалом для создания рыцарей в Иркутском Музее полигона твёрдых бытовых отходов послужили

- А) сварочные аппараты В) барабаны стиральных машин
С) пиломатериалы D) пылесосы

МЕЖДУНАРОДНЫЙ ИГРОВОЙ КОНКУРС
ПО ИСТОРИИ МИРОВОЙ КУЛЬТУРЫ



ЗОЛОТОЕ РУНО

ТЕМА КОНКУРСА:

«МУЗЕИ РОССИИ»

19-24 ФЕВРАЛЯ 2021

9-11 классы

Игровой конкурс «Золотое руно» – это совместная познавательная деятельность детей и взрослых. Задания нацелены не на проверку знаний, а на развитие умений работать с новой информацией: определять круг возможных источников, производить поиск данных, сравнивать, анализировать.

Во время выполнения заданий можно и нужно пользоваться разными источниками информации: словарями и энциклопедиями, научно-популярной и художественной литературой, электронными ресурсами музеев и библиотек.

Конкурсные задания выдаются на дом на несколько дней, что дает возможность для совместной работы в кругу друзей или семьи. Такой формат конкурса позволяет творчески подходить к поиску ответов на вопросы, обосновывать свою точку зрения и принимать решения, развивает способности работать в коллективе.

На каждый вопрос следует выбрать один из четырёх вариантов ответа. Будьте внимательны и аккуратны при заполнении бланка ответов: любые помарки или исправления могут привести к неправильному распознаванию информации.

Заполненный бланк ответов необходимо сдать организатору конкурса в школе 24 февраля. Итоги конкурса будут подведены в апреле, а правильные ответы на вопросы будут опубликованы на сайте runodog.ru в конце марта.

Желаем удачи!