

ПОЛКОВОДЦЫ И ГЕРОИ ВОИНСКОЙ СЛАВЫ

- Перед битвой с войском хана Мамай московского князя Дмитрия благословил
А) Варлаам Хутынский В) Протопоп Аввакум
С) Кирилл Белозерский Д) Сергей Радонежский
- Этот военачальник в одной из войн защищал, а в другой штурмовал Смоленск.
А) М.В. Скопин-Шуйский В) Д.М. Пожарский
С) Д.И. Шуйский Д) М.Б. Шеин
- Этот полководец одержал первую крупную победу в Северной войне.
А) Б.П. Шереметев В) П.А. Румянцев С) А.В. Суворов Д) М.И. Кутузов
- Одну из ключевых ролей в ходе переворота в пользу Елизаветы Петровны сыграл
А) Г.Г. Орлов В) М.И. Воронцов С) Э.И. Бирон Д) К.Г. Разумовский
- Поводом к написанию первого русского неофициального гимна стало взятие крепости войсками под командованием
А) П.А. Румянцева В) А.В. Суворова С) М.И. Кутузова Д) М.Д. Скобелева
- Этот выдающийся полководец представлен в скульптуре работы М.И. Козловского в образе бога Марса.
А) Г.А. Потёмкин В) М.И. Кутузов
С) А.В. Суворов Д) П.И. Багратион
- Первой Западной русской армией в начале Отечественной войны 1812 года командовал
А) А.В. Суворов В) М.И. Кутузов
С) П.И. Багратион Д) М.Б. Барклай-де-Толли
- В память о героях Отечественной войны 1812 года благодаря пожертвованию генерала Ф.П. Уварова в Санкт-Петербурге были построены
А) Памятники М.Б. Барклаю-де-Толли и М.И. Кутузову
В) Александровская колонна и арка Главного штаба
С) Нарвские триумфальные ворота
Д) Московские триумфальные ворота
- Этот адмирал, причисленный к лику святых, считается покровителем российского военно-морского флота.
А) П.С. Нахимов В) Ф.Ф. Ушаков С) С.О. Макаров Д) М.П. Лазарев



6

- В бою, изображённом на полотне И.К. Айвазовского, русской эскадрой командовал
А) П.С. Нахимов В) Ф.М. Апраксин
С) А.Г. Орлов Д) Ф.Ф. Ушаков



10

- Под руководством этого инженера были созданы оборонительные сооружения Севастополя в ходе осады города в 1854-55 годах.
А) В.И. Истомин В) В.А. Корнилов С) Э.И. Тотлебен Д) П.С. Нахимов
- Этот врач стал одним из героев панорамы Ф.А. Рубо «Оборона Севастополя 1854-1855 гг.».
А) Н.И. Пирогов В) И.И. Мечников С) С.П. Боткин Д) И.М. Сеченов
- Центральным персонажем повести А.А. Бека «Волоколамское шоссе», посвящённой подвигу героев-панфиловцев, стал
А) Джамбул Джабаев В) Бауыржан Момышулы
С) Талгат Бигельдинов Д) Жумагали Калдыкараев
- Повесть, посвящённую подвигу военного лётчика А.П. Маресьева, написал
А) Б.Н. Полевой В) М.А. Шолохов С) Н.А. Островский Д) К.М. Симонов
- Исполнение Седьмой симфонии Д.Д. Шостаковича в блокадном Ленинграде сопровождалось операцией «Шквал» под командованием генерала
А) Г.К. Жукова В) К.К. Рокоссовского С) И.С. Конева Д) Л.А. Говорова

ПРЕОБРАЗОВАТЕЛИ И ПЕРВОПРОХОДЧИКИ

- Этот путешественник описал в своих путевых записях пребывание в стране «Индия».
А) С.И. Дежнёв В) Н.Н. Миклухо-Маклай
С) Н.М. Пржевальский Д) А. Никитин
- Именем этого российского мореплавателя названы пролив, остров и море на севере Тихого океана.
А) В.И. Беринг В) А. Никитин С) С.И. Дежнёв Д) И.Ф. Крузенштерн
- Этот учёный и поэт, заложивший основы изучения стекла, писал в своих стихах: «Пою перед тобой в восторге похвалу; не камням дорогим, ни злату, но стеклу».
А) Д.И. Виноградов В) В.К. Тредиаковский
С) А.Т. Болотов Д) М.В. Ломоносов

- Именем этого мореплавателя названа крайняя восточная точка материка Евразия.
А) В.И. Беринг В) Ф.Ф. Беллинсгаузен
С) М.П. Лазарев Д) С.И. Дежнёв
- Этот мореплаватель был руководителем первой русской Антарктической экспедиции, открывшей в 1820 году Антарктиду.
А) В.И. Беринг В) Ф.Ф. Беллинсгаузен
С) Д.Я. Лаптев Д) И.Ф. Крузенштерн
- Кораблями «Нева» и «Надежда», совершившими первое русское кругосветное путешествие, командовали
А) В.И. Беринг и А.И. Чириков В) И.Ф. Крузенштерн и Ю.Ф. Лисянский
С) Д.Я. Лаптев и Х.П. Лаптев Д) Ф.Ф. Беллинсгаузен и М.П. Лазарев
- Этот выдающийся хирург и учёный является основоположником отечественной школы анестезии.
А) С.П. Боткин В) Н.В. Склифосовский
С) И.И. Мечников Д) Н.И. Пирогов
- Этот этнограф и путешественник назвал своим именем территорию «вокруг Астролаб-Бай и бухты с архипелагом Довольных людей».
А) А. Никитин В) Н.Н. Миклухо-Маклай
С) Н.М. Пржевальский Д) П.П. Семёнов-Тян-Шанский
- Этот учёный создал первый в мире электромагнитный телеграф и основал первую в России литографскую мастерскую при Коллегии иностранных дел.
А) К.Э. Циолковский В) А.С. Попов С) М.В. Ломоносов Д) П.Л. Шиллинг
- Экспедицией 1933 года, участники которой провели два месяца на льдине в условиях полярной зимы, руководил
А) О.Ю. Шмидт В) А.М. Сибиряков С) С.О. Макаров Д) С.И. Челюскин
- Первый в истории человечества искусственный спутник Земли был разработан конструкторским бюро под руководством
А) К.Э. Циолковского В) В.И. Вернадского
С) С.П. Королёва Д) В.П. Глушко
- В честь этого лётчика, совершившего первый беспосадочный перелёт из СССР в США через Северный полюс, назван остров в Сахалинском заливе.
А) Ю.А. Гагарин В) А.П. Маресьев
С) В.П. Чкалов Д) А.И. Покрышкин
- В честь этого учёного назван подмосковный город, один из главных центров российской космонавтики.
А) К.Э. Циолковский В) С.П. Королёв
С) Ю.А. Гагарин Д) В.И. Вернадский

29. Первой женщиной, удостоенной звания Героя Советского Союза, стала лётчица ...

А) С.Е. Савицкая В) В.С. Гризодубова С) Л.В. Литвяк Д) В.В. Терешкова

30. «В тот день она как будто меньше стала, но стала людям, может быть, родней», — пишет А.Т. Твардовский о Земле в стихотворении, посвящённом памяти ...

А) К.Э. Циолковского В) М.Н. Ефимова С) Ю.А. Гагарина Д) Е.П. Никонова

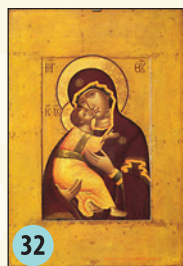
ПОДВИЖНИКИ КУЛЬТУРЫ

31. Имя этого ростовского мастера записано в синодике местной церкви вторым среди «лучших» людей города.

А) Кузнец Максим Гордеев
В) Резчик Исайя
С) Каменщик Пётр Досаев
Д) Строитель Андрей Малой

32. Эта икона является центром композиции произведения Симона Ушакова «Древо государства Московского».

А) Киккская Богоматерь
В) Владимирская Богоматерь
С) Казанская Богоматерь
Д) Богоматерь Живоносный источник



32

33. Этот композитор увековечил героев борьбы с польско-шведской интервенцией XVII века в первой русской оратории.

А) С.А. Дегтярёв В) М.С. Березовский
С) М.И. Глинка Д) Д.С. Бортнянский

34. Этот художник получил большую золотую медаль Академии художеств за создание картины «Бегство Григория Отрепьева из корчмы».

А) И.Е. Репин В) Г.Г. Мясоедов
С) В.И. Суриков Д) К.Е. Маковский



34

35. Этот поэт так написал в одном из своих произведений про М.В. Ломоносова: «Он создал первый университет. Он, лучше сказать, сам был первым нашим университетом».

А) И.А. Крылов В) Н.А. Некрасов
С) Г.Р. Державин Д) А.С. Пушкин

36. События стрелецкого бунта 1682 года положены в основу либретто оперы М.П. Мусоргского ...

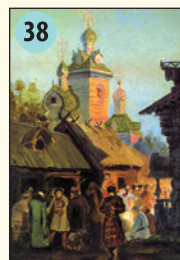
А) Сорочинская ярмарка В) Хованщина
С) Царская невеста Д) Борис Годунов

37. В этом произведении И.С. Тургенев выступил с резким осуждением крепостного права.

А) Отцы и дети В) Записки охотника
С) Месяц в деревне Д) Ася

38. Автор этой картины известен полотнами, изображающими московский быт XVII века.

А) В.И. Суриков
В) Н.К. Рерих
С) А.М. Васнецов
Д) А.П. Рябушкин



38

39. Роман этого писателя стал литературной основой более чем 40 фильмов, снятых на пяти континентах, а в советской версии 1974 года главную роль исполнила М.М. Плисецкая.

А) Ф.М. Достоевский В) Л.Н. Толстой
С) М.А. Булгаков Д) Б.Л. Пастернак

40. Этот художник в своих произведениях с высокой точностью изображал виды Москвы XVII века.

А) В.М. Васнецов
В) А.М. Васнецов
С) Б.М. Кустодиев
Д) В.Д. Polenov



40

41. Часть обоев в детской комнате этого учёного заменяли записи лекций по дифференциальному и интегральному исчислению.

А) С.В. Ковалевская В) Г. Кантор С) М.В. Ломоносов Д) Л. Эйлер

42. Этот художник сделал главной темой своего творчества драматические исторические события в России XVII-XVIII веков.

А) А.М. Васнецов В) А.К. Саврасов
С) И.И. Левитан Д) В.И. Суриков

43. Этот писатель стал первым лауреатом Нобелевской премии по литературе, пишущим на русском языке.

А) Б.Л. Пастернак В) А.И. Солженицын
С) И.А. Бунин Д) М.А. Шолохов

44. Этот композитор в начале Великой Отечественной войны стал бойцом добровольной пожарной команды.

А) С.С. Прокофьев В) Д.Д. Шостакович
С) Д.Б. Кабалевский Д) Н.Я. Мяковский

45. Этой оперой во второй половине XX века традиционно открывался сезон Большого театра в Москве.

А) Князь Игорь В) Иван Сусанин
С) Борис Годунов Д) Хованщина

МЕЖДУНАРОДНЫЙ ИГРОВОЙ КОНКУРС
ПО ИСТОРИИ МИРОВОЙ КУЛЬТУРЫ



ЗОЛОТОЕ РУНО

ТЕМА КОНКУРСА:
«ГЕРОИ ОТЕЧЕСТВА»

18-21 ФЕВРАЛЯ 2022

5-7 КЛАССЫ



Игровой конкурс «Золотое руно» — это совместная познавательная деятельность детей и взрослых. Задания нацелены не на проверку знаний, а на развитие умений работать с новой информацией: определять круг возможных источников, производить поиск данных, сравнивать, анализировать.

Во время выполнения заданий можно и нужно пользоваться разными источниками информации: словарями и энциклопедиями, научно-популярной и художественной литературой, электронными ресурсами музеев и библиотек.

Конкурсные задания выдаются на дом на несколько дней, что даёт возможность для совместной работы в кругу друзей или семьи. Такой формат конкурса позволяет творчески подходить к поиску ответов на вопросы, обосновывать свою точку зрения и принимать решения, развивает способности работать в коллективе.

На каждый вопрос следует выбрать один из четырёх вариантов ответа. Будьте внимательны и аккуратны при заполнении бланка ответов: любые помарки или исправления могут привести к неправильному распознаванию информации.

Заполненный бланк ответов необходимо сдать организатору конкурса в школе 21 февраля. Итоги конкурса будут подведены в апреле, а правильные ответы на вопросы будут опубликованы на сайте runodog.ru в конце марта.

Желаем удачи!