

ЗАДАНИЯ
муниципального этапа Всероссийской олимпиады школьников
по биологии в 2022/2023 учебном году

7 класс

Уважаемый участник олимпиады!

Вам предстоит выполнить теоретические (письменные) и тестовые задания.

Время выполнения заданий теоретического тура 2 (два) астрономических часа (120 минут).

Выполнение тестовых заданий целесообразно организовать следующим образом:

- не спеша, внимательно прочитайте тестовое задание и уясните суть вопроса;
- внимательно прочитайте все предложенные варианты ответа и проанализируйте каждый из них, учитывая формулировку задания;

- определите, какой из предложенных вариантов ответа наиболее верный и полный; если требуется выбрать все правильные ответы, их может быть более одного – в этом случае выявите все верные варианты ответа, соответствующие поставленным в задании условиям;

- запишите букву (или буквы), соответствующую выбранному Вами ответу, на черновике или бланке задания;

- продолжайте таким же образом работу до завершения выполнения тестовых заданий;

- после выполнения всех предложенных заданий ещё раз проверьте правильность ваших ответов;

- не позднее чем за 10 минут до окончания времени работы начните переносить верные ответы в бланк ответов;

- если потребуется корректировка выбранного Вами варианта ответа, то неправильный вариант ответа зачеркните крестиком и рядом напишите новый.

Предупреждаем Вас, что:

- при оценке тестовых заданий, где необходимо определить один верный ответ, 0 баллов выставляется за неверный ответ, а также если участник отметил несколько ответов (в том числе верный) или все ответы;

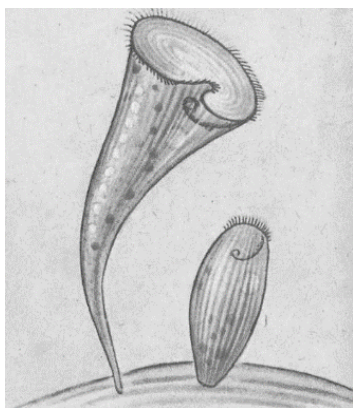
- при оценке тестовых заданий, где необходимо определить несколько

правильных ответов, 0 баллов выставляется, если участником отмечены неверные ответы, большее количество ответов, чем предусмотрено в задании (в том числе правильные ответы) или все ответы.

Задание теоретического тура считается выполненным, если Вы вовремя сдаёте его членам жюри.

Максимальная оценка – 34,5 балла. Итоговая оценка за выполнение заданий определяется путём сложения суммы баллов, набранных участником за выполнение заданий с последующим приведением к 100 балльной системе.

Часть I. Вам предлагаются тестовые задания, требующие выбора только одного ответа из четырёх возможных. Максимальное количество баллов, которое можно набрать – 15 (по 1 баллу за каждое тестовое задание). Индекс ответа, который вы считаете наиболее полным и правильным, укажите в матрице ответов.



1. В какой среде обитания живёт организм, показанный на рисунке:

- а) наземно-воздушная;
- б) водная;
- в) почвенная;
- г) организменная.

2. В какой среде обитания развивается основное тело организма, показанного на рисунке:

- а) наземно-воздушная;
- б) водная;
- в) почвенная;
- г) организменная.

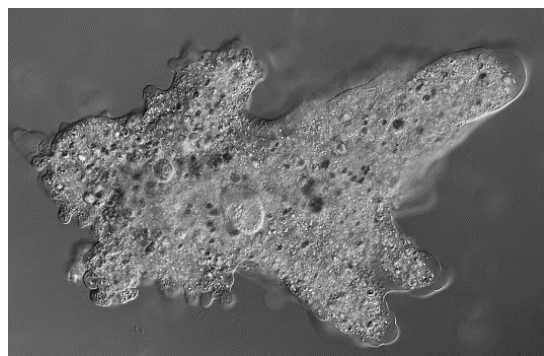


3. Чем определяется наступление линьки у животных:

- а) опускание температуры ниже нуля;
- б) изменением длины светового дня;
- в) выпадением снега;
- г) недостатком пищи.

4. Какого органоида НЕТ у амёбы протей:

- а) ядра;
- б) пластиды;
- в) плазмалеммы;
- г) сократительной вакуоли.



5. Какой из организмов НЕ является одноклеточным:

- а) аскарида; б) трипаносома; в) лямблия; г) возбудитель туберкулёза.

6. Назовите организма, у которого кровеносная система замкнутая:

- а) медицинская пиявка; б) малый прудовик; в) колорадский жук; г) дафния.

7. Назовите генеративный орган растения:

- а) стебель; б) лист; в) корень; г) цветок.

8. Относится к высшим растениям:

- а) морская капуста; б) морской салат; в) брюссельская капуста; г) морской огурец.

9. Относится к паразитическим грибам:

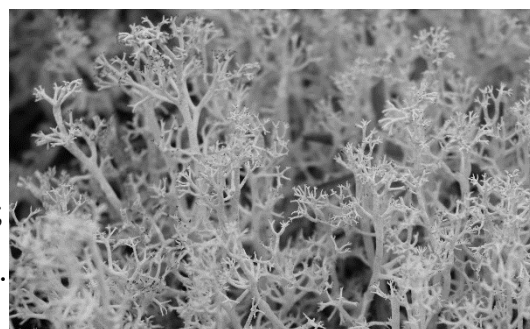
- а) трутовик серно-жёлтый;
- б) подберёзовик (обабок) разнокожий;
- в) белый гриб (боровик сетчатый);
- г) маслёнок зернистый.

10. НЕ относится к лишайникам:

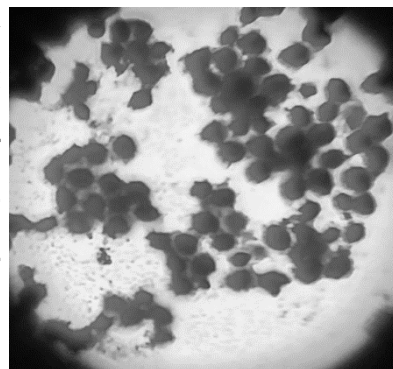
- а) исландский мох (Цетрария исландская); б) дубовый мох (Эверния сливовая);
- в) ягель (Кладония лесная); г) белый мох (Сфагнум остроконечный).

11. Изображенный на рисунке объект наиболее вероятно является:

- а) плауном булавовидным; б) кукушкиным льном;
- в) кладонией оленьей; г) маршанцией изменчивой.



12. У одного школьника была любимая собака Шарик, но однажды она порезала переднюю лапу на улице, когда гуляла с хозяином, о разбитую стеклянную бутылку около мусорных баков. Ученик не обработал рану, подумал, что собака зализет её, и она пройдёт, однако уже на следующий день она распухла и из неё стала выделяться желтоватая жидкость. Ученик собрал эту жидкость в пузырёк и вместе со школьным учителем они под микроскопом увидели того, кто стал причиной болезни Шарика (см. фото). Наиболее вероятно это может быть:



- а) синегнойная палочка; б) стафилококк золотистый;
в) мукор обыкновенный; г) лептоспира.

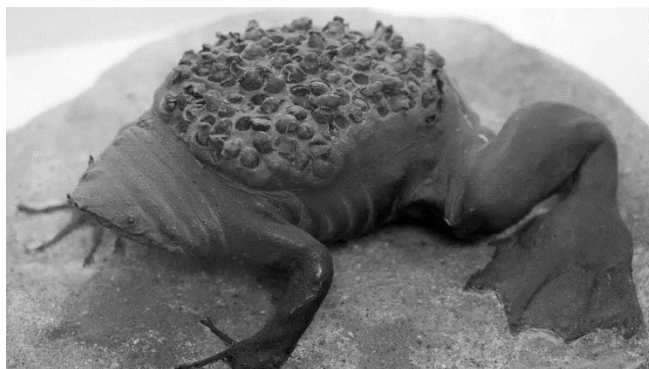


13. Как с ботанической точки зрения можно верно назвать плод у арахиса:

- а) орешек; б) орех;
в) боб; г) стручок.

14. К какому классу хордовых животных относится суринамская пипа:

- а) лопастепёрые рыбы; б) амфибии;
в) рептилии; г) млекопитающие.



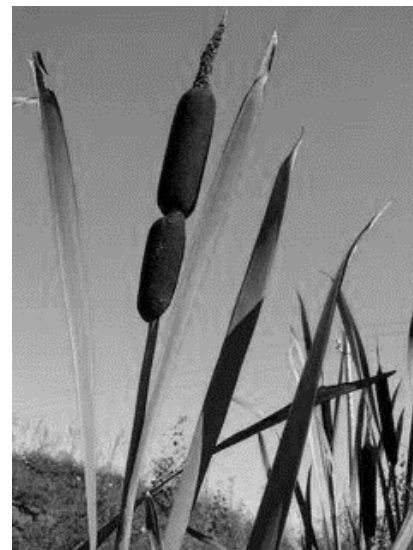
15. На рисунке показан цветок растения из Красной книги РФ и Самарской области – Венерин башмачок обыкновенный. Выберите верную его характеристику:

- а) цветок с простым околоцветником;
б) цветок с двойным околоцветником;
в) цветок без околоцветника;
г) цветок с редуцированным околоцветником.

Часть II. Вам предлагаются тестовые задания с множественными вариантами ответа (от а до д). Максимальное количество баллов, которое можно набрать – 12,5 (по 2,5 балла за каждое тестовое задание, за каждый правильный ответ (да/нет) – 0,5 балла). Индексы верных ответов (Да) и неверных ответов (Нет) укажите в матрице знаком «Х».

1. Выберите всё, что относится к указанному на фото растению:

- а) является однодольным растением;
- б) является двудольным растением;
- в) однодомное;
- г) двудомное;
- д) произрастает в нескольких средах обитания.

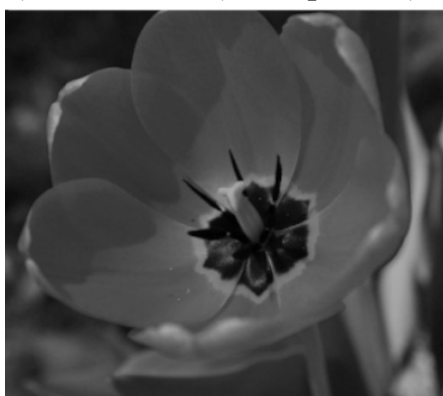


2. Колюще-сосущий ротовой аппарат имеется у имаго:

- а) комнатной мухи; б) комара пискуна; в) гороховой тли;
- г) клопа вредной черепашки; д) колорадского жука.

3. Укажите все растения с простым околоцветником:

- а) тюльпан; б) шалфей; в) лук; г) ландыш; д) шиповник.



А) Тюльпан



Б) Шалфей



В) Лук



Г) Ландыш



Д) Шиповник

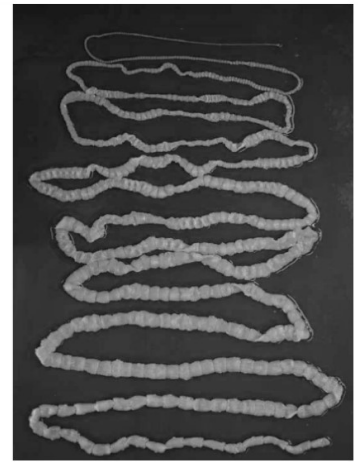
4. На рисунке представлены разные виды животных.

К типу плоские черви относятся виды:

а) планария; б) эхинококк; в) ланцетник; г) свиной цепень; д) nereida.



А) Планария



Б) Эхинококк

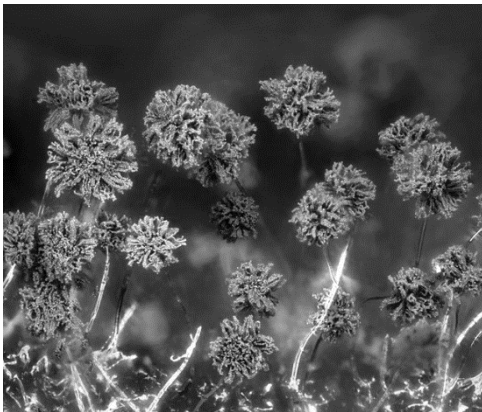


В) Ланцетник



Г) Свиной цепень

Д) Нереида



5. Выберите всё, что относится к аспергиллу чёрному:

- а) есть бесполое размножение;
- б) есть половое размножение;
- в) есть вегетативное размножение;
- г) есть аскоспоры;
- д) есть конидиоспоры.

Часть III. Вам предлагаются тестовые задания, требующие установления соответствия. Максимальное количество баллов, которое можно набрать – 7.

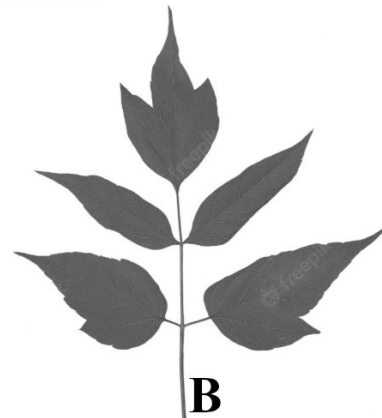
1. [max. 7 баллов] Установите соответствие между типом листа (1–2) и его видом (А–Ж).



А



Б



В



Г



Д



Е



Ж

Тип листа:

1 – простой лист;

2 – сложный лист.

Внешний вид листа	А	Б	В	Г	Д	Е	Ж
Тип листа							