

# Пригласительный этап ВсОШ в городе Москве, география, 5 класс, 2023

4 май 2023 г., 09:55 — 5 май 2023 г., 21:15

## Задание 1

Гидросфера — водная оболочка Земли. Большую часть планеты занимает Мировой океан, который географы делят на отдельные океаны — кто-то на четыре, а кто-то на пять. Определите два океана планеты по текстовым описаниям, ответив на дополнительные вопросы.

Ответы запишите в именительном падеже.

### № 1

6 баллов

**Океан № 1.** Большая часть акватории океана принадлежит самой большой по площади стране мира. Несмотря на то, что это самый маленький по площади и глубине океан мира, его воды омывают самый большой по площади остров мира. Область планеты, в пределах вод этого океана, носит греческое название крупного млекопитающего. Название этого животного также отражено в названиях созвездий.

Определите

- название океана —  ;
- самое большое по площади государство мира —  ;
- самый большой по площади остров мира —  ;
- крупное млекопитающее —  .

### № 2

6 баллов

**Океан № 2.** Это третий по площади океан мира, назван по названию государства. В нём расположено одно из «цветных» морей мира, отличающееся самой высокой солёностью поверхностных вод. Частью океана является залив, в котором зарегистрирована самая высокая температура поверхностных вод. И море, и залив омывают побережья самого большого по площади полуострова Земли.

Определите

- название океана —  ;
- самое солёное море —  ;
- самый тёплый залив —  ;
- самый большой полуостров —  .

## Задание 2

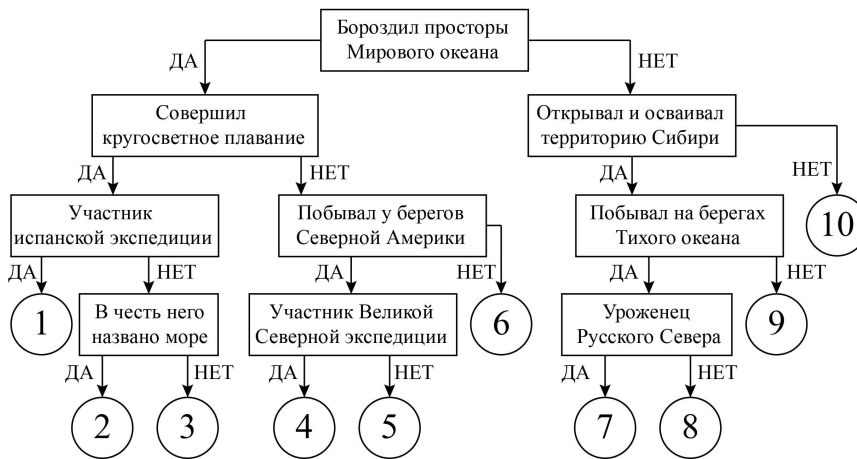
Следуя алгоритму, распределите путешественников.

25 баллов

Семён Дежнёв	Хуан Себастьян Элькано
Фрэнсис Дрейк	Михаил Лазарев
Иван Москвитин	Витус Беринг
Ермак Тимофеевич	Афанасий Никитин
Генри Гудзон	Виллем Баренц

[Открыть схему алгоритма в отдельном окне](#)

**История географических открытий**



Установите соответствие между номерами положения в схеме и путешественниками.

Семён Дежнёв	1
Хуан Себастьян Элькано	2
Фрэнсис Дрейк	3
Михаил Лазарев	4
Иван Москвитин	5
Витус Беринг	6
Ермак Тимофеевич	7
Афанасий Никитин	8
Генри Гудзон	9
Виллем Баренц	10

### Задание 3

Определите по контурам острова мира, напишите их названия в полях ответов и выберите высказывание (1–6), которое будет характерно для каждого определённого вами острова. Ответьте на вопрос в конце задания.

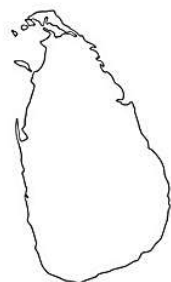
#### № 1 — 7

4 балла

##### Высказывания об островах

[Открыть высказывания в отдельном окне](#)

1. Остров лемурув и крокодилов.
2. Самый большой по площади остров нашей страны.
3. Земля льда и огня, жители острова верят в эльфов и троллей.
4. «Изумрудный остров», его символы — арфа и трилистник клевера.
5. Остров — центр древней цивилизации, здесь располагался Лабиринт Минотавра.
6. Остров цейлонского чая и слонов.



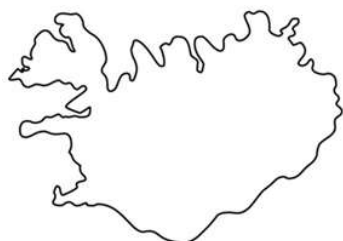
Название острова

Ответ

Номер высказывания об острове

- 1  2  3  4  5  6

4 балла



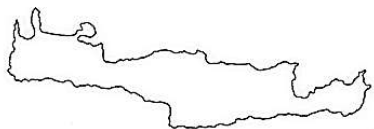
Название острова

Ответ

Номер высказывания об острове

- 1  2  3  4  5  6

4 балла



Название острова

Ответ

Номер высказывания об острове

- 1  2  3  4  5  6

4 балла



Название острова

Ответ

Номер высказывания об острове

- 1  2  3  4  5  6

4 балла



Название острова

Ответ

Номер высказывания об острове

1  2  3  4  5  6

4 балла



Название острова

Ответ

Номер высказывания об острове

1  2  3  4  5  6

1 балл

Какой из определённых вами островов самый большой по площади территории? Напишите название острова.

Ответ

## Задание 4

Опираясь на знания по географии, определите, в каком из вариантов верно определён общий признак для четырёх объектов в логическом ряду и найдено правильное обоснование для лишнего элемента.

Пример

**Россия — США — Франция — Берлин — Испания**

- Россия — крупнейшая по площади территории страна мира, а все остальные имеют меньшую площадь<sup>1</sup>.
- США омывается водами трёх океанов, а все остальные — одного.
- Франция — это королевство, все остальные государства — республики.
- **Берлин — это город, а все остальные объекты — государства.**
- Испания — это страна, которая находится на полуострове, а все остальные объекты — нет<sup>2</sup>.

Правильный ответ

**Берлин — это город, а все остальные объекты — названия государств.**

*Ответ считается верным, если определён общий признак для четырёх объектов и найдено правильное обоснование исключения.*

<sup>1</sup>Количественные значения не могут являться общим признаком, если они не переходят в качественные.

<sup>2</sup>Отсутствие какого-либо свойства (страна расположена не на полуострове) не может являться объединяющим признаком.

№ 1

6 баллов

Опираясь на знания по географии, определите, в каком из вариантов верно определён общий признак для четырёх объектов в логическом ряду и найдено правильное обоснование для лишнего элемента.

меридиан – Полярный круг – полюс – тропик – географическая широта

- Меридиан – условная линия, соединяющая полюса, другие объекты проведены параллельно экватору.
- Полярный круг – условная линия, внутри которой существуют явления полярной ночи и полярного дня.
- Полюс – это точка пересечения земной оси с поверхностью Земли, остальные объекты – элементы градусной сети карты.
- Тропик – это условная линия проведённая параллельно экватору, все остальные объекты проводятся на карте перпендикулярно ему.
- Географическая широта – географическая координата, остальные объекты – элементы градусной сети.

№ 2

6 баллов

Опираясь на знания по географии, определите, в каком из вариантов верно определён общий признак для четырёх объектов в логическом ряду и найдено правильное обоснование для лишнего элемента.

известняк – гипс – глина – пемза – ракушечник

- Известняк – это лёгкая горная порода, остальные – тяжёлые.
- Гипс – это горная порода, которая образуется в результате выпадения солей из морской воды, а образование других пород связано с накоплением продуктов разрушения.
- Глина используется в хозяйственной деятельности человека, а другие горные породы нет.
- Пемза является вулканической горной породой, а все остальные – осадочными.
- Ракушечник – это биогенная горная порода, а остальные – обломочные.

№ 3

---

6 баллов

Опираясь на знания по географии, определите, в каком из вариантов верно определён общий признак для четырёх объектов в логическом ряду и найдено правильное обоснование для лишнего элемента.

Токио — Пекин — Москва — Стамбул — Берлин

- Токио — столица азиатской страны, все остальные — это европейские столицы.
- Пекин расположен в горах, а все остальные города — на равнине.
- Москва — единственный город в этом списке, чья страна располагается в двух частях света; государства, в которых находятся другие города, располагаются только в одной части света: либо в Европе, либо в Азии.
- Стамбул не является столицей государства, а другие города являются.
- Берлин — город, расположенный в Европе, а все остальные — в Азии.