

# Пригласительный этап ВсОШ в городе Москве, география, 8 класс, 2023

4 май 2023 г., 09:55 — 5 май 2023 г., 21:15

## Задание 1

Определите низменность по описанию и ответьте на вопросы. Ответы запишите в именительном падеже, в единственном числе или числом.

№ 1 — 12

3 балла

[Открыть текст в отдельном окне](#)

Низменность расположена на территории двух государств, занимает северное побережье крупнейшего по площади акватории озера мира. Здесь отмечена самая низкая абсолютная высота суши на территории нашей страны. Низменность сформировалась в пределах двух тектонических структур — одна из них древняя платформа, а другая — молодая плита. Территория равнины сложена мощным слоем осадочных пород, богатых конденсатом топливного полезного ископаемого.

Отличительной особенностью природы этой территории является тип климата умеренного пояса, характеризующийся большими перепадами температур по сезонам и небольшим среднегодовым количеством атмосферных осадков, что, в свою очередь, отразилось на формировании современных ландшафтов, в которых преобладают эоловые процессы рельефообразования. Одна из специфических форм рельефа, созданных этими процессами, названа в честь учёного, который первым составил их описание.

Уникальные природные комплексы низменности сохраняются на особо охраняемых природных территориях. В дельте реки, протекающей через территорию этой равнины, находится один из старейших заповедников нашей страны, на эмблеме которого изображён один из его символов — водное растение, которое также встречается на озере Ханка. Другой заповедник назван по имени одной из частей низменности на территории субъекта РФ, титульный народ которого исповедует буддизм. На эмблеме этого заповедника изображено парнокопытное млекопитающее, являющееся видом особой охраны в этих ландшафтах. Третий заповедник состоит из названий двух географических объектов: самой высокой точки низменности и озера — знаменитого объекта добычи поваренной соли.

**Определите и напишите**

1. Название низменности.

Ответ

2 балла

2. Крупнейшее озеро

Ответ

2 балла

3. Наименьшую отметку абсолютной высоты в метрах.

Число

2 балла

4. Название молодой платформы.

Ответ

2 балла

5. Топливное полезное ископаемое.

Ответ

2 балла

6. Тип климата.

Ответ

2 балла

7. Фамилию учёного, который составил описание эоловой формы рельефа.

Ответ

2 балла

8. Название заповедника в дельте реки.

Ответ

2 балла

9. Водное растение, изображённое на гербе.

Ответ

2 балла

10. Название заповедника, в котором охраняется парнокопытное млекопитающее.

Ответ

2 балла

11. Название млекопитающего, изображённого на гербе.

Ответ

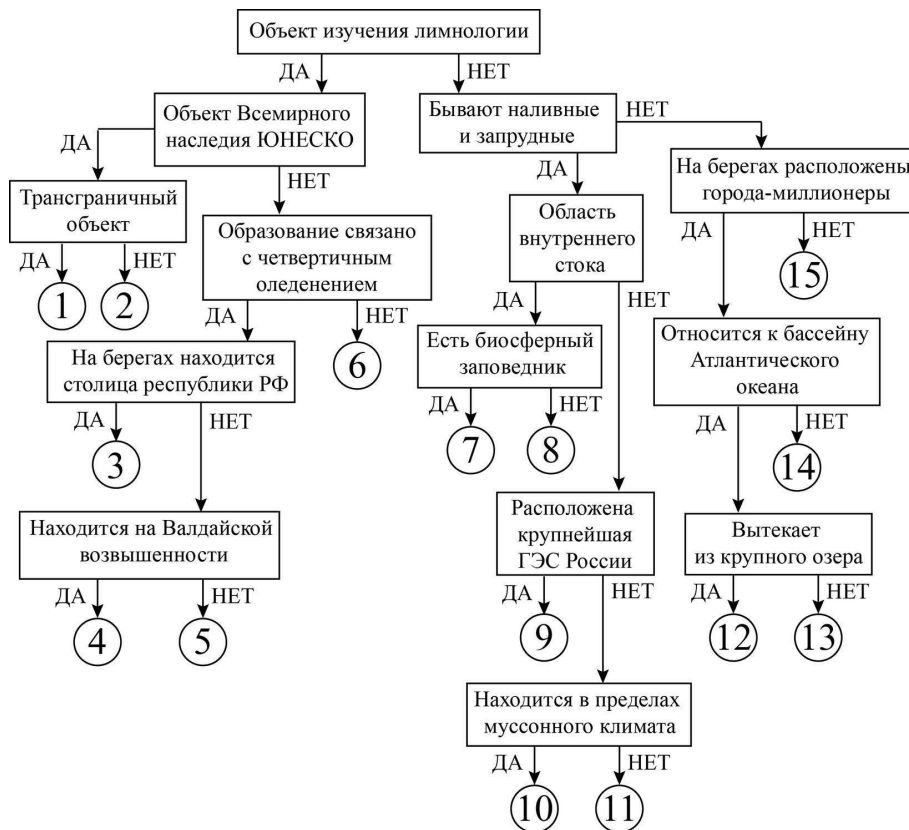
2 балла

12. Название заповедника, сформированного из имён двух географических объектов на равнине.

Ответ

## Задание 2

Следуя алгоритму, определите объекты гидросферы.



Под каждым объектом гидросферы запишите номер соответствующей позиции на схеме.

Волгоградское Число	Онежское Число
Иртыш Число	Таймыр Число
Братское Число	Северная Двина Число
Чаны Число	Селигер Число
Нева Число	Куйбышевское Число
Байкал Число	Зейское Число
Дон Число	Саяно-Шушенское Число
Убсу-Нур Число	

### Задание 3

Определите по фотографиям понятия и объекты, относящиеся к территории страны-соседки России. Дайте названия фотографиям, определив то, что они изображают, и к каждой подберите соответствующий комментарий (1–4). Ответьте на вопрос в конце задания.

Ответы (термины и географические названия) запишите в именительном падеже словом или словосочетанием.

№ 1 — 5

2 балла

Комментарии к фотографиям

[Открыть комментарии в отдельном окне](#)

1. Переносное каркасное жилище с войлочным покрытием у кочевых народов.
2. Горная система на территории 3-х стран Азии, высшая точка которой расположена в нашей стране.
3. Одна из крупнейших аридных территорий мира, «палеонтологический музей» под открытым небом.
4. Безлесная природная зона с преобладанием травянистой растительности.



Термин

Ответ

Номер комментария

- 1  2  3  4

2 балла



Термин

Ответ

Номер комментария

- 1  2  3  4

2 балла



Географическое название

Ответ

Номер комментария

- 1  2  3  4

2 балла



Географическое название

Ответ

Номер комментария

1  2  3  4

2 балла

Как называется страна, которой посвящены все фотографии?

Ответ

## Задание 4

Опираясь на знания по географии, определите, какой из пяти географических объектов лишний. Из предложенных вариантов выберите верное обоснование своего ответа (верно определён общий признак для четырёх объектов в логическом ряду и найдено правильное обоснование для ошибочного элемента). Из списка названий географических объектов подберите пример, который наилучшим образом может заменить ошибочный элемент.

### Пример

Опираясь на знания по географии, определите, какой из пяти географических объектов лишний.

Калязин – Бердск – Весьегонск – Молога – Тольятти

Из предложенных вариантов выберите верное обоснование своего ответа (верно определён общий признак для четырёх объектов в логическом ряду, и найдено правильное обоснование для ошибочного элемента).

- Все города расположены в Тверской области, а выбранный – нет.
- Эти населённые пункты расположены в Центральном экономическом районе, а выбранный в Восточно-Сибирском экономическом районе.
- Этот населённый пункт – крупнейший город в своём субъекте, а остальные – нет.
- **Этот город был затоплен рекой Обь, а все остальные – рекой Волгой.**
- Все города расположены на правом берегу реки, а выбранный – на левом.

Из списка географических объектов подберите пример, который наилучшим образом может заменить ошибочный элемент.

- Ржев
- Балабаново
- Иркутск
- Щелково
- Кострома
- Благовещенск
- Коломна
- Барнаул
- Шагонар
- **Болгар**

### Оценивание задания

*Оценивается только полностью верный ответ, частичный балл не предусмотрен.*

Ответ считается верным, если найден лишний элемент, верно определён общий признак для четырёх объектов в логическом ряду и найдено правильное обоснование для ошибочного элемента, подобран пример, который наилучшим образом может заменить ошибочный элемент.

№ 1

5 баллов

Опираясь на знания по географии, определите, какой из пяти географических объектов лишний.

Псковская область – Забайкальский край – Саратовская область – Курганская область – Пермский край

Псковская область

Забайкальский край

Саратовская область

Курганская область

Пермский край

Из предложенных вариантов выберите верное обоснование своего ответа (верно определён общий признак для четырёх объектов в логическом ряду и найдено правильное обоснование для ошибочного элемента).

Этот субъект РФ омывается водами Балтийского моря, все остальные субъекты РФ имеют внутриконтинентальное положение.

Этот субъект РФ располагается в таёжной зоне, а все остальные – в зоне степей.

Эта территория России не имеет выхода к государственной границе, а все остальные субъекты РФ – приграничные.

Этот субъект РФ находится в Западном макрорегионе России, а все остальные – в Восточном.

Этот субъект РФ лидирует по производству сахарной свёклы, а все другие территории входят в «десятку» по производству пшеницы.

Из списка географических объектов подберите пример, который наилучшим образом может заменить ошибочный элемент.

*Вологодская область, Свердловская область, Республика Коми, Республика Мордовия, Тамбовская область, Ханты-Мансийский автономный округ – Югра, Кемеровская область, Республика Ингушетия, Томская область, Республика Башкортостан.*

Вологодская область

Свердловская область

Республика Коми

Республика Мордовия

Тамбовская область

Ханты-Мансийский автономный округ – Югра

Кемеровская область

Республика Ингушетия

Томская область

Республика Башкортостан



5 баллов

Опираясь на знания по географии, определите, какой из пяти объектов лишний.

**карачаевцы – азербайджанцы – ногайцы – калмыки – балкарцы**

карачаевцы

азербайджанцы

ногайцы

калмыки

балкарцы

Из предложенных вариантов выберите верное обоснование своего ответа (верно определён общий признак для четырёх объектов в логическом ряду и найдено правильное обоснование для ошибочного элемента).

Это народы тюркской языковой группы, проживающие на Северном Кавказе, а выбранный народ относится к монгольской группе.

Это народы алтайской семьи, а «белая ворона» принадлежит северокавказской семье.

Этот народ проживает на равнинах, а все остальные – в горах.

Выбранный народ не является наиболее многочисленным для своего субъекта РФ (его доля составляет менее 50% от общей численности его населения), а все остальные народы являются самыми многочисленными в своих субъектах РФ.

Этот народ исповедует православие, а все остальные – ислам.

Из списка народов подберите пример, который наилучшим образом может заменить ошибочный элемент.

*Чуваши, карелы, алтайцы, ингуши, хакасы, аварцы, тувинцы, эвены, кумыки, селькупы.*

чувашы

карелы

алтайцы

ингуши

хакасы

аварцы

тувинцы

эвены

кумыки

селькупы

№ 3

5 баллов

Опираясь на знания по географии, определите, какой из пяти географических объектов лишний.

**Мыс Рас-Хафун – мыс Байрон – мыс Кабу-Бранку – мыс Флигели – мыс Сент-Чарльз**

**мыс Рас-Хафун**

**мыс Байрон**

**мыс Кабу-Бранку**

**мыс Флигели**

**мыс Сент-Чарльз**

Из предложенных вариантов выберите верное обоснование своего ответа (верно определён общий признак для четырёх объектов в логическом ряду и найдено правильное обоснование для ошибочного элемента).

**Этот мыс омывается тёплым течением, а все остальные – холодными.**

**Этот мыс расположен на острове, а все остальные – крайние восточные точки материков.**

**У побережья этого мыса солёность вод составляет менее 34 промилле, а у побережья остальных мысов превышает 36 промилле.**

**Этот мыс расположен в умеренном климатическом поясе, а все остальные – в тропическом.**

**Этот мыс расположен в Западном полушарии, а все остальные – в Восточном.**

Из списка географических объектов подберите пример, который наилучшим образом может заменить ошибочный элемент.

*Мыс Пиай, мыс Рока, мыс Барроу, мыс Челюскин, мыс Доброй Надежды, мыс Горн, мыс Сифре, мыс Эль-Абьяд, мыс Гальинас, мыс Дежнёва.*

**мыс Пиай**

**мыс Рока**

**мыс Барроу**

**мыс Челюскин**

**мыс Доброй Надежды**

мыс Горн

мыс Сифре

мыс Эль-Абьяд

мыс Галынас

мыс Дежнёва